

# 平成28年度 豊能地区新人大会

## 男子

### 池田・箕面・豊能 予選リーグ

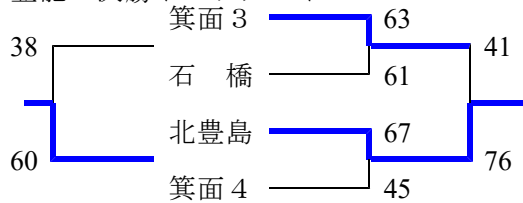
A	箕面3	箕面2	箕面6	順位
箕面3		75○37	98○46	1
箕面2	37●75		64○52	2
箕面6	46●98	52●64		3

B	石橋	彩都の丘	池田	大教大附属池田	順位
石橋		54○18	46○40	61○24	1
彩都の丘	18●54		36●55	58○37	3
池田	40●46	55○36		74○34	2
大教大附属池田	24●61	37●58	34●74		4

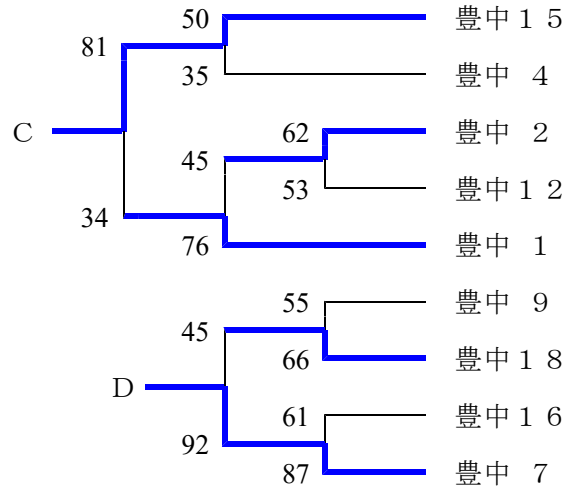
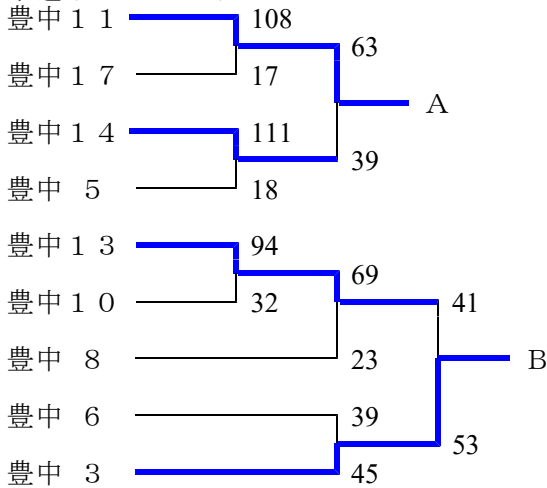
C	北豊島	吉川	箕面1	順位
北豊島		95○36	65○46	1
吉川	36●95		47●78	3
箕面1	46●65	78○47		2

D	箕面4	東能勢	箕面5	渋谷	順位
箕面4		20○0	66○47	42○29	1
東能勢	0●20		27●60	39●56	4
箕面5	47●66	60○27		41●49	3
渋谷	29●42	56○39	49○41		2

### 池田・箕面・豊能 決勝トーナメント



### 豊中市 予選トーナメント



### 豊中市 決勝リーグ

	豊中11	豊中3	豊中15	豊中7	順位
豊中11					
豊中3					
豊中15					
豊中7					

### 豊能地区決勝リーグ

				順位

# 女子

## 池田・箕面・豊能 予選リーグ

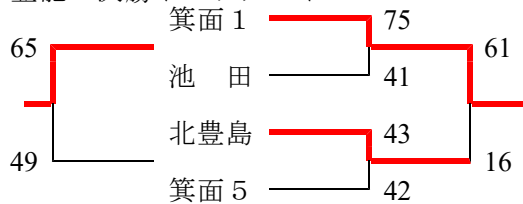
A	箕面1	能勢	箕面4	順位
箕面1		1 3 4 ○ 1 0	7 0 ○ 1 5	1
能勢	1 0 ● 1 3 4		1 1 ● 1 0 7	3
箕面4	1 5 ● 7 0	1 0 7 ○ 1 1		2

B	池田	吉川	聖母被昇天	石橋	順位
池田		9 4 ○ 2 5	1 1 2 ○ 1 5	9 3 ○ 2 1	1
吉川	2 5 ● 9 4		7 8 ○ 2 4	3 0 ● 8 8	3
聖母被昇天	1 5 ● 1 1 2	2 4 ● 7 8		0 ● 9 5	4
石橋	2 1 ● 9 3	8 8 ○ 3 0	9 5 ○ 0		2

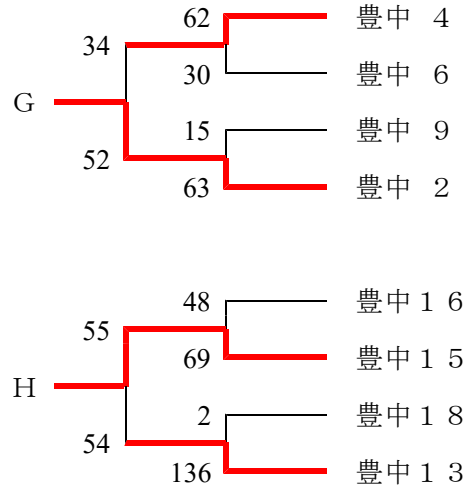
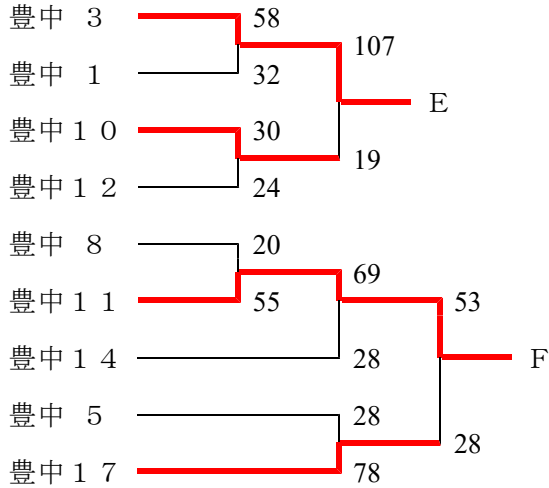
C	北豊島	彩都の丘	箕面3	細郷	順位
北豊島		4 3 ○ 2 6	3 3 ○ 2 1	5 6 ○ 2 4	1
彩都の丘	2 6 ● 4 3		2 8 ● 4 0	4 8 ○ 2 8	3
箕面3	2 1 ● 3 3	4 0 ○ 2 8		5 8 ○ 2 5	2
細郷	2 4 ● 5 6	2 8 ● 4 8	2 5 ● 5 8		4

D	箕面5	箕面6	箕面2	渋谷	順位
箕面5		9 0 ○ 4 2	4 8 ○ 3 7	5 3 ○ 3 2	1
箕面6	4 2 ● 9 0		4 3 ○ 3 9		
箕面2	3 7 ● 4 8	3 9 ● 4 3		3 7 △ 3 7	
渋谷	3 2 ● 5 3		3 7 △ 3 7		

## 池田・箕面・豊能 決勝トーナメント



## 豊中市 予選トーナメント



## 豊中市 決勝リーグ

	豊中3	豊中11	豊中2	豊中15	順位
豊中3					
豊中11					
豊中2					
豊中15					

## 豊能地区決勝リーグ

				順位