

# 平成28年度 大阪市新人大会

## 1 B 男子予選リーグ

A	豊崎	野田	天満	八阪	順位
豊崎	-	6 2 ○ 2 8	4 1 ○ 3 7	6 4 ○ 2 7	1
野田	2 8 ● 6 2	-	5 2 ○ 2 9	5 5 ○ 2 3	2
天満	3 7 ● 4 1	2 9 ● 5 2	-	7 5 ○ 3 5	3
八阪	2 7 ● 6 4	2 3 ● 5 5	3 5 ● 7 5	-	4

B	下福島	此花	北稜	新豊崎	順位
下福島	-	7 1 ○ 2 9	8 0 ○ 2 1	8 7 ○ 1 2	1
此花	2 9 ● 7 1	-	9 9 ○ 1 3	6 1 ○ 2 3	2
北稜	2 1 ● 8 0	1 3 ● 9 9	-	3 4 ○ 2 6	3
新豊崎	1 2 ● 8 7	2 3 ● 6 1	2 6 ● 3 4	-	4

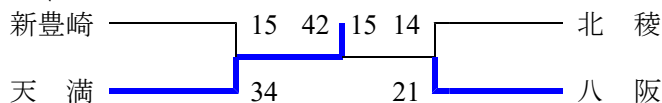
## 1 B 男子決勝トーナメント



## 1 B 男子決勝リーグ

	豊崎	野田	下福島	此花	順位
豊崎	-				
野田		-			
下福島			-		
此花				-	

## 1 B 男子下位トーナメント



## 1 B 女子予選リーグ

A	新豊崎	豊崎	八阪	下福島	順位
新豊崎	-	4 1 ○ 3 1	3 2 ● 3 9	4 3 ○ 2 8	1
豊崎	3 1 ● 4 1	-	4 2 ○ 2 1	3 8 ● 4 5	3
八阪	3 9 ○ 3 2	2 1 ● 4 2	-	3 0 ● 3 6	4
下福島	2 8 ● 4 3	4 5 ○ 3 8	3 6 ○ 3 0	-	2

B	北稜	野田	此花	天満	順位
北稜	-	5 7 ○ 2 6	4 5 ● 4 6	4 9 ○ 2 8	2
野田	2 6 ● 5 7	-	4 0 ● 6 2	3 8 △ 3 8	4
此花	4 6 ○ 4 5	6 2 ○ 4 0	-	6 1 ○ 5 0	1
天満	2 8 ● 4 9	3 8 △ 3 8	5 0 ● 6 1	-	3

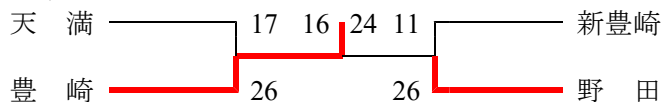
## 1 B 女子決勝トーナメント



## 1 B 女子決勝リーグ

	此花	下福島	北稜	八阪	順位
此花	-				
下福島		-			
北稜			-		
八阪				-	

## 1 B 女子下位トーナメント



2 B 男子予選リーグ

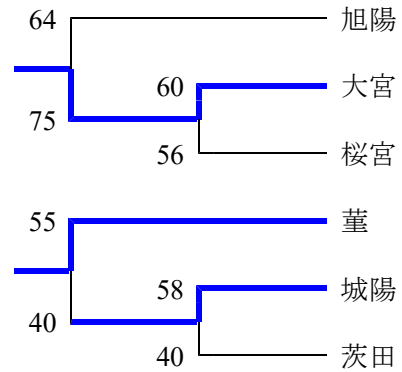
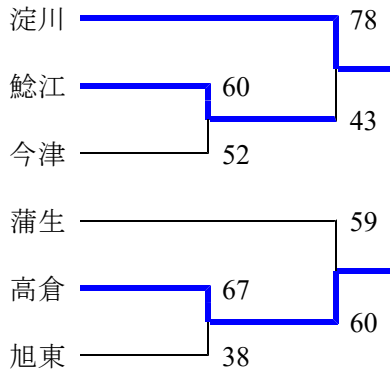
A	淀川	今市	旭東	城陽	順位
淀川					
今市					
旭東					
城陽					

B	蒲生	開明	桜宮	鯉江	順位
蒲生					
開明					
桜宮					
鯉江					

C	高倉	旭陽	茨田	友漕	順位
高倉					
旭陽					
茨田					
友漕					

D	緑	今津	葦	横堤	大宮	順位
緑		4 2 ● 4 3	3 4 ● 4 1	9 4 ○ 1 9	4 6 ● 4 8	4
今津	4 3 ○ 4 2		4 5 ● 5 9	8 0 ○ 4 2	5 4 ● 6 0	3
葦	4 1 ○ 3 4	5 9 ○ 4 5		5 4 ○ 3 3	4 7 ○ 4 6	1
横堤	1 5 ● 9 4	4 2 ● 8 0	3 3 ● 5 4		3 6 ● 6 2	5
大宮	4 8 ○ 4 6	6 0 ○ 5 4	4 6 ● 4 7	6 2 ○ 3 6		2

男子決勝トーナメント



男子決勝リーグ

	淀川	高倉	大宮	葦	順位
淀川		5 3 ○ 3 2	7 9 ○ 3 3		
高倉	3 2 ● 5 3			5 8 ○ 3 9	
大宮	3 3 ● 7 9			3 1 ● 5 9	
葦		3 9 ● 5 8	5 9 ○ 3 1		

2B 女子予選リーグ

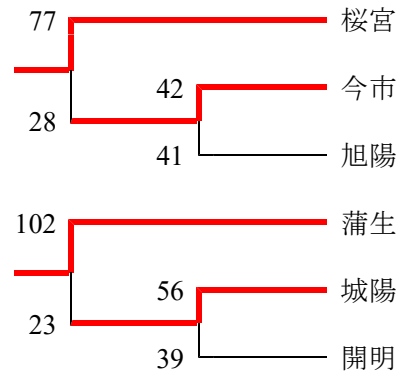
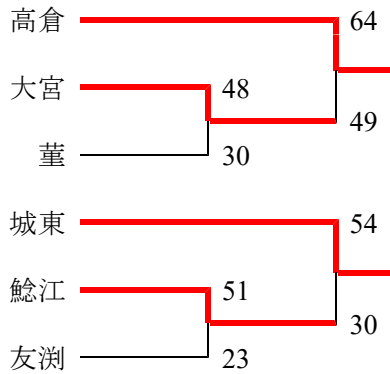
A	高倉	鯉江	横堤	開明	順位
高倉		47○31	101●20	60○31	1
鯉江	31●47		82○15	41○31	2
横堤	20●101	15●82		22●48	4
開明	31●60	31●42	48○22		3

B	大宮	城東	今津	旭陽	順位
大宮		38●44	57○37	54○34	2
城東	44○38		67○40	45○28	1
今津	37●57	40●67		40●41	4
旭陽	34●54	28●45	41○40		3

C	桜宮	茨田	城陽	友渕	順位
桜宮		103○13	88○26	93○23	1
茨田	13●103		35●68	30●73	4
城陽	26●88	68○35		71○47	2
友渕	23●93	73○30	46●71		3

D	蒲生	葦	今市	順位
蒲生		62○13	70○18	1
葦	13●62		29●43	3
今市	18●70	43○29		2

女子決勝トーナメント



女子決勝リーグ

	高倉	城東	桜宮	蒲生	順位
高倉		48●60		31●118	
城東	60○48		20●49		
桜宮		49○20		40●56	
蒲生	118○31		56○40		

3 B 男子予選リーグ

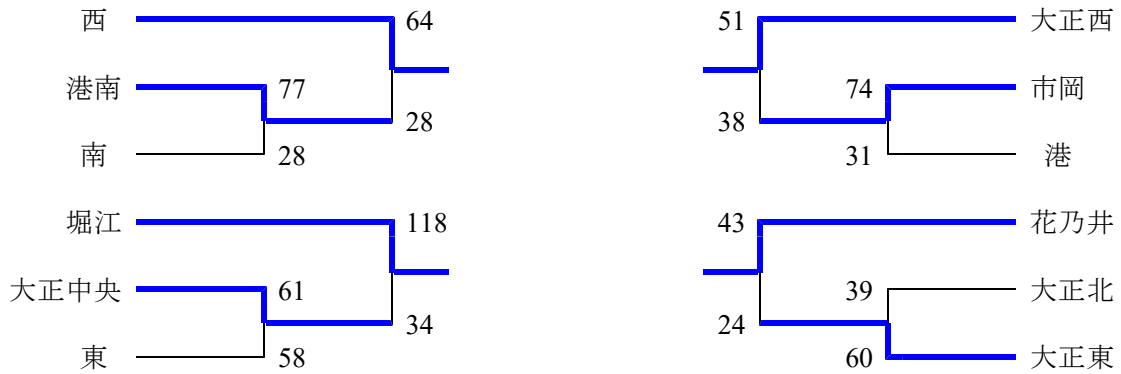
	西	港	大正北	順位
西		6 9 ○ 1 6	6 1 ○ 2 7	1
港	1 6 ● 6 9		1 7 ● 6 2	3
大正北	2 7 ● 6 1	6 2 ○ 1 7		2

	堀江	港南	大正東	順位
堀江		8 3 ○ 3 4	6 3 ○ 4 0	1
港南	3 4 ● 8 3		4 2 ○ 3 0	2
大正東	4 0 ● 6 3	3 0 ● 4 2		3

	大正西	大正中央	南	順位
大正西		7 8 ○ 3 7	1 1 2 ○ 1 4	1
大正中央	3 7 ● 7 8		6 2 ○ 3 2	2
南	1 4 ● 1 1 2	3 2 ● 6 2		3

	花乃井	市岡	東	追手門	順位
花乃井		7 1 ○ 5 5	7 6 ○ 2 2	6 8 ○ 3 1	1
市岡	5 5 ● 7 1		3 4 ○ 2 5	5 6 ○ 2 5	2
東	2 2 ● 7 6	2 5 ● 3 4		4 0 ○ 2 3	3
追手門	3 1 ● 6 8	2 5 ● 5 6	2 3 ● 4 0		4

男子決勝トーナメント



男子決勝リーグ

	西	堀江	大正西	花乃井	順位
西					
堀江					
大正西					
花乃井					

3 B 女子予選リーグ

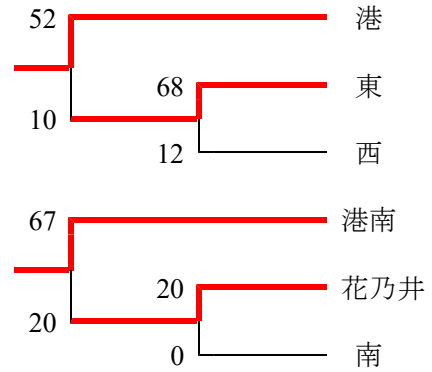
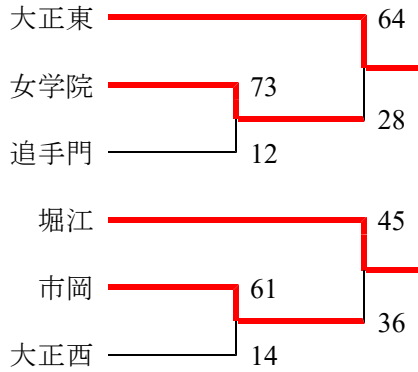
	大正東	西	花乃井	順位
大正東		1 1 0 ○ 8	1 0 0 ○ 1 7	1
西	8 ● 1 1 0		2 9 ● 6 4	3
花乃井	1 7 ● 1 0 0	6 4 ○ 2 9		2

	女学院	南	堀江	順位
女学院		9 7 ○ 1 0	1 8 ● 5 2	2
南	1 0 ● 9 7		4 ● 1 5 5	3
堀江	5 2 ○ 1 8	1 5 5 ○ 4		1

	港	市岡	追手門	順位
港		4 4 ○ 3 2	1 0 3 ○ 4	1
市岡	3 2 ● 4 4		6 6 ○ 4	2
追手門	4 ● 1 0 3	4 ● 6 6		3

	東	大正西	港南	大正北	順位
東		3 7 ○ 1 0	1 0 ● 3 9	4 8 ○ 9	2
大正西	1 0 ● 3 7		1 3 ● 7 9	4 0 ○ 1 6	3
港南	3 9 ○ 1 0	7 9 ○ 1 3		6 9 ○ 1 6	1
大正北	9 ● 4 8	1 6 ● 4 0	1 6 ● 6 9		4

女子決勝トーナメント



女子決勝リーグ

	大正東	堀江	港	港南	順位
大正東					
堀江					
港					
港南					

6 B 男子予選リーグ

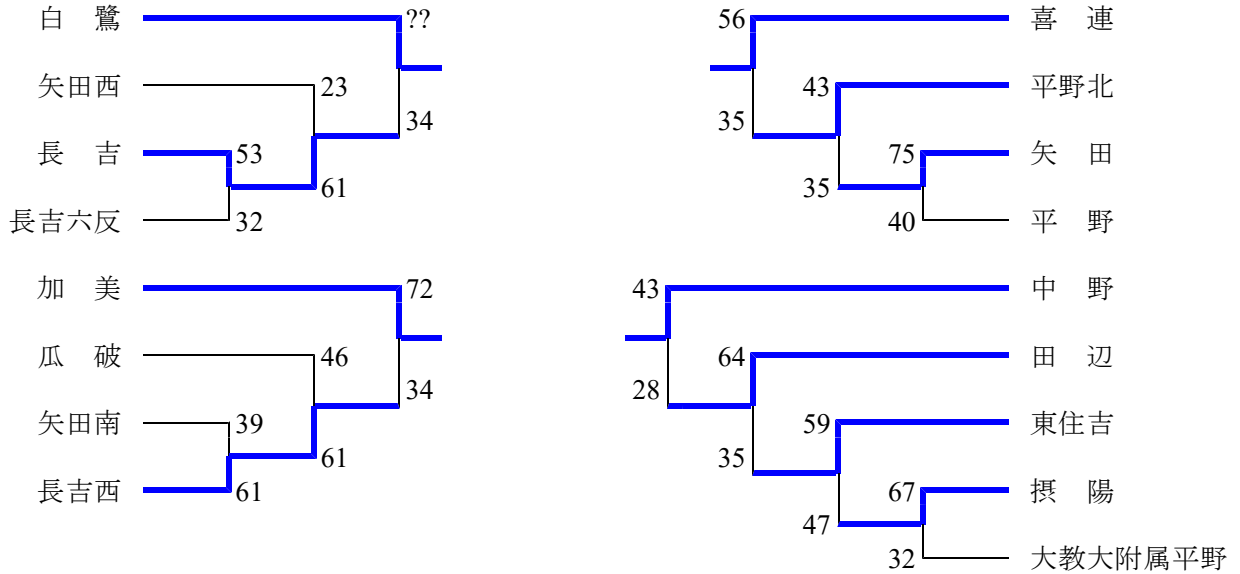
あ	白鷺	大教大附属平野	長吉西	矢田	田辺	順位
白鷺		2000	133028	96027	104032	1
大教大附属平野	0●20		33●83	40●76	0●20	5
長吉西	28●133	83033		65●74	44●46	4
矢田	27●96	76040	74065		35●78	3
田辺	32●104	2000	46044	78035		2

い	加美	平野北	東住吉	長吉六反	順位
加美		56028	95034	101023	1
平野北	28●56		60038	70027	2
東住吉	34●95	38●60		48033	3
長吉六反	23●101	27●70	33●48		4

う	喜連	長吉	撰陽	瓜破	順位
喜連		71032	81022	53026	1
長吉	32●71		61054	50●52	3
撰陽	22●81	54●61		50●62	4
瓜破	26●53	52050	62050		2

え	中野	矢田南	矢田西	平野	順位
中野		101047	76042	76034	1
矢田南	47●101		44●77	54034	3
矢田西	42●76	77044		62024	2
平野	34●76	34●54	24●62		4

男子二次予選トーナメント



男子決勝リーグ

	白鷺	加美	喜連	中野	順位
白鷺		6700	74047	97032	1
加美	30●67		48●50	60037	2
喜連	47●74	50048		34●43	3
中野	32●97	37●60	43034		4

6 B 女子予選リーグ

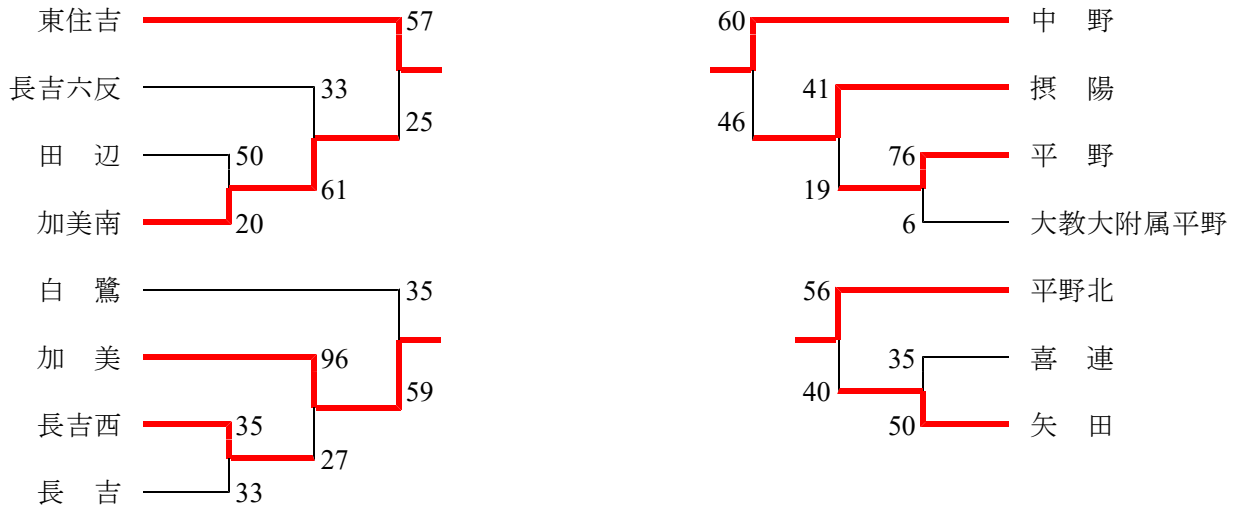
か	加美	矢田	東住吉	大教大附属平野	順位
加美		75○48	37●43	141○8	2
矢田	48●75		22●34	125○4	3
東住吉	43○37	34○22		105○7	1
大教大附属平野	8●141	4●125	7●105		4

き	喜連	平野	白鷺	加美南	順位
喜連		56○31	21●57	49○46	2
平野	31●56		31●63	48○36	3
白鷺	57○21	63○31		124○30	1
加美南	46●49	36●48	30●124		4

く	中野	長吉六反	長吉西	順位
中野		76○15	98○33	1
長吉六反	15●76		34○31	2
長吉西	33●98	31●34		3

け	平野北	長吉	田辺	撰陽	順位
平野北		56○26	89○18	84○32	1
長吉	26●56		36●47	46●48	4
田辺	18●89	47○36		50●54	3
撰陽	32●84	48○46	54○50		2

女子二次予選トーナメント



女子決勝リーグ

	東住吉	加美	中野	平野北	順位
東住吉		44●54	46○39	21●54	3
加美	54○44		73○42	49●52	2
中野	39●46	42●73		20●54	4
平野北	54○21	52○49	54○20		1

7 B 男子予選リーグ

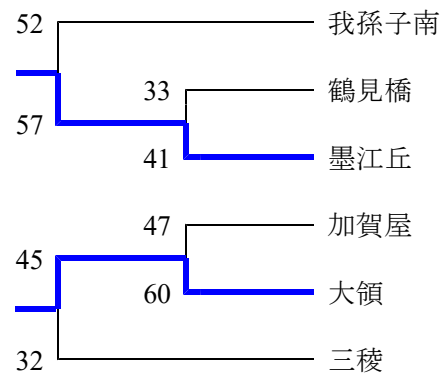
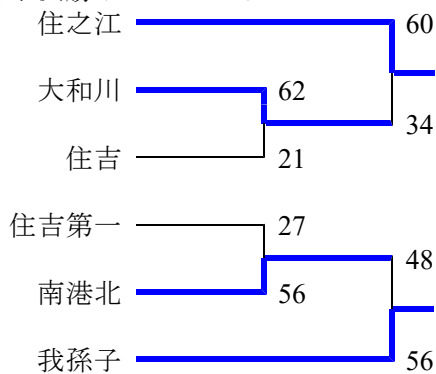
E	住之江	鶴見橋	住吉第一	成南	金剛学園	順位
住之江		84○35	101○21	89○12	103○16	1
鶴見橋	35●84		92○37	65○42	115○26	2
住吉第一	21●101	37●92		51○40	69○45	3
成南	12●89	42●65	40●51		85○24	4
金剛学園	16●103	26●115	45●69	24●85		5

F	我孫子南	大和川	加賀屋	真住	天下茶屋	順位
我孫子南		57○49	67○41	49○37	92○25	1
大和川	49●57		79○37	57○19	92○10	2
加賀屋	41●67	37●79		47○34	20○0	3
真住	37●49	19●57	34●47		20○0	4
天下茶屋	25●92	10●92	0●20	0●20		5

G	三稜	南港北	墨江丘	新北島	順位
三稜		61○52	71○35	71○39	1
南港北	52●61		61△61	51○37	2
墨江丘	35●71	61△61		45○30	3
新北島	39●71	37●51	30●45		4

H	我孫子	大領	住吉	東我孫子	順位
我孫子		56○39	78○30	99○36	1
大領	39●56		61○40	105○23	2
住吉	30●78	40●61		51○24	3
東我孫子	36●99	23●105	24●51		4

男子決勝トーナメント



男子決勝リーグ

	住之江	我孫子	墨江丘	大領	順位
住之江					
我孫子					
墨江丘					
大領					



7 B 女子予選リーグ

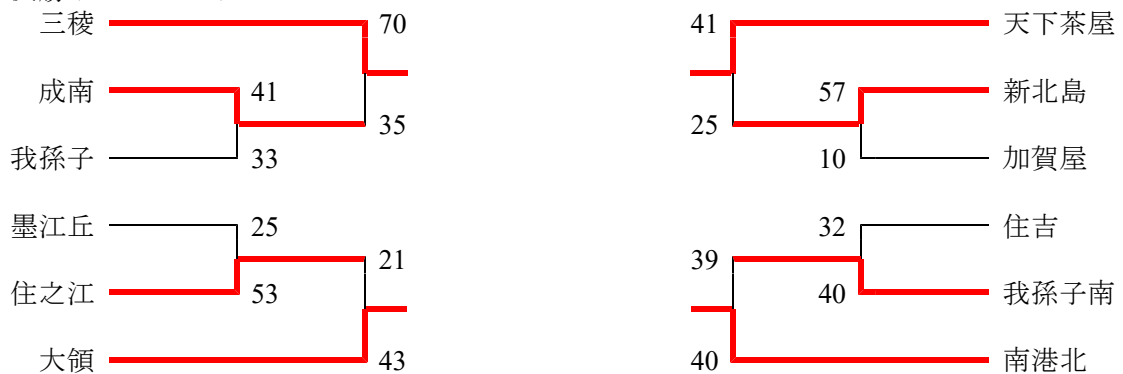
A	三稜	新北島	墨江丘	東我孫子	学芸	順位
三稜		42○31	56○39	104○7	107○17	1
新北島	31●42		69○17	106○10	87○10	2
墨江丘	39●56	17●69		80○16	76○25	3
東我孫子	7●104	10●106	16●80		49○35	4
学芸	17●107	10●87	25●76	35●49		5

B	天下茶屋	成南	住吉	鶴見橋	玉出・浪速	順位
天下茶屋		43○24	53○30	84○27	124○8	1
成南	24●43		45○43	65○20	77○8	2
住吉	30●53	43●45		83○17	93○14	3
鶴見橋	27●84	20●65	17●83		49○37	4
玉出・浪速	8●124	8●77	14●93	37●49		5

C	南港北	住之江	加賀屋	帝塚山	真住	順位
南港北		64○20	75○7	68○18	97○19	1
住之江	20●64		33●41	68○26	36○24	2
加賀屋	7●75	41○33		28●38	38○31	3
帝塚山	18●68	26●68	38○28		41○37	4
真住	19●97	24●36	31●38	37●41		5

D	大領	我孫子南	我孫子	大和川	順位
大領		41○27	78○27	52○18	1
我孫子南	27●41		65○27	75○19	2
我孫子	27●78	27●65		39○31	3
	18●52	19●75	31●39		4

女子決勝トーナメント



女子決勝リーグ

	三稜	大領	天下茶屋	南港北	順位
三稜					
大領					
天下茶屋					
南港北					

8 B 男子予選リーグ

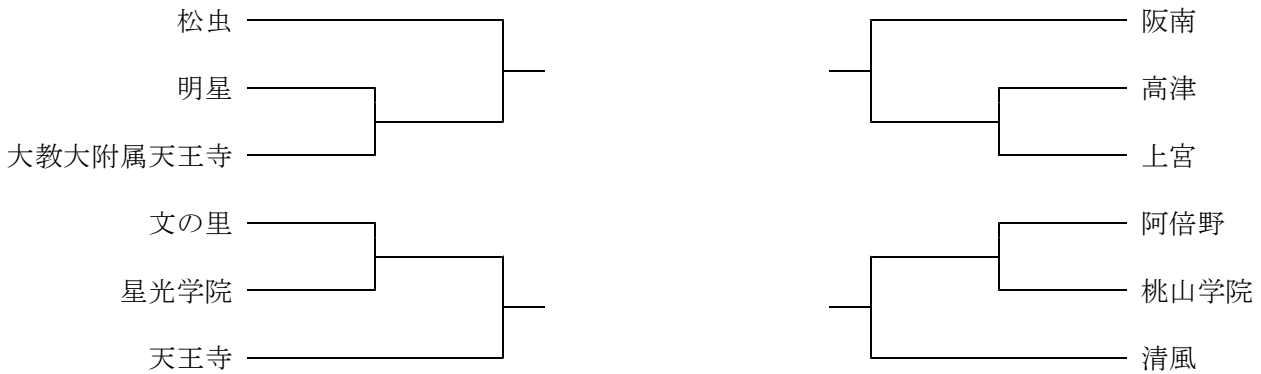
A	文の里	日本橋	高津	清風	夕陽丘	順位
文の里		71○30	81○22	52○27	133○10	1
日本橋	30●71		34●37	43●62	79○22	4
高津	22●81	37○34		31○26	59○20	2
清風	27●52	62○43	26●31		90○13	3
夕陽丘	10●133	22●79	20●59	13●90		5

B	阪南	桃山学院	大教大附属天王寺	木津	順位
阪南		51○30	52○23	103○11	1
桃山学院	30●51		51○42	75○28	2
大教大附属天王寺	23●52	42●51		121○9	3
木津	11●103	28●75	9●121		4

C	松虫	星光学院	上宮	難波	順位
松虫		116○22	111○22	82○16	1
星光学院	22●116		44○36	54○38	2
上宮	22●111	36●44		34○30	3
難波	16●82	38●54	30●34		4

D	阿倍野	明星	天王寺	昭和	順位
阿倍野		44○37	57○26	73○25	1
明星	37●44		47○14	40○20	2
天王寺	26●57	14●47		60○54	3
昭和	25●73	20●40	54●60		4

男子決勝トーナメント



男子決勝リーグ

					順位

8 B 女子予選

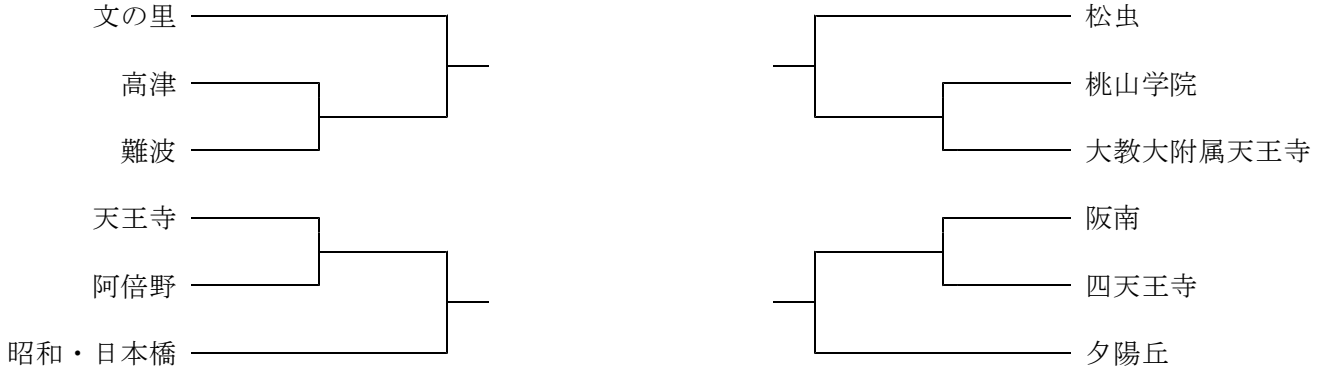
A	昭和・日本橋	桃山学院	文の里	大谷	順位
昭和・日本橋		30●31	26●59	53○6	3
桃山学院	31○30		23●38	86○17	2
文の里	59○26	38○23		57○8	1
大谷	6●53	17●86	8●57		4

B	天王寺	高津	夕陽丘	順位
天王寺		56○14	77○18	1
高津	14●56		35○14	2
夕陽丘	18●77	14●35		3

C	松虫	難波	四天王寺	順位
松虫		157○0	116○18	1
難波	0●157		6●87	3
四天王寺	18●116	87○6		2

D	阪南	大教大附属天王寺	阿倍野	順位
阪南		57○20	56○23	1
大教大附属天王寺	20●57		31●49	3
阿倍野	23●56	49○31		2

女子決勝トーナメント



女子決勝リーグ

					順位