

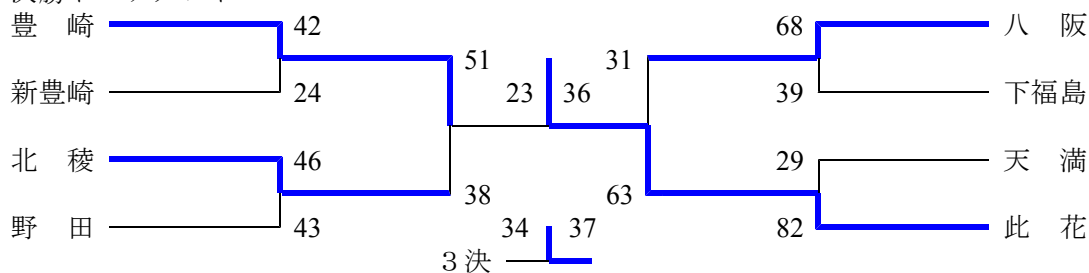
平成27年度 大阪市新人大会

1 B 男子予選リーグ

A	豊 崎	北 稜	八 阪	天 満	順 位
豊 崎	-	4 0 ○ 2 7	3 2 ○ 2 0	6 7 ○ 1 7	1
北 稜	2 7 ● 4 0	-	4 4 ● 5 2	7 6 ○ 2 5	3
八 阪	2 0 ● 3 2	5 2 ○ 4 4	-	5 1 ○ 3 5	2
天 満	1 7 ● 6 7	2 5 ● 7 6	3 5 ● 5 1	-	4

B	此 花	下福島	野 田	新豊崎	順 位
此 花	-	7 4 ○ 1 6	7 0 ○ 2 1	7 0 ○ 1 4	1
下福島	1 6 ● 7 4	-	3 6 ● 4 2	4 2 ○ 3 1	3
野 田	2 1 ● 7 0	4 2 ○ 3 6	-	2 8 ○ 2 6	2
新豊崎	1 4 ● 7 0	3 1 ● 4 2	2 6 ● 2 8	-	4

男子決勝トーナメント

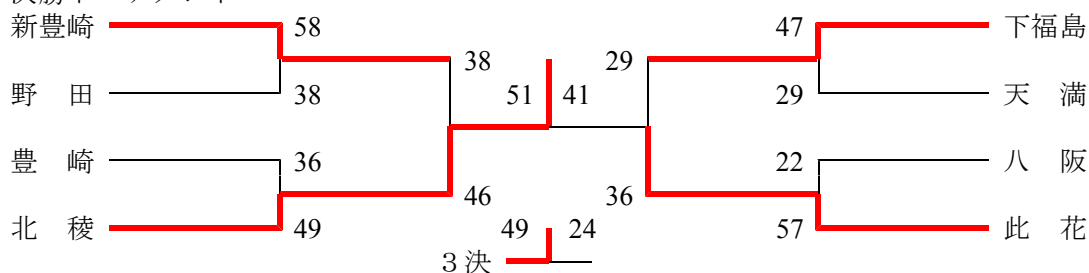


1 B 女子予選リーグ

A	新豊崎	豊 崎	八 阪	下福島	順 位
新豊崎	-	4 1 ○ 3 1	3 2 ● 3 9	4 3 ○ 2 8	1
豊 崎	3 1 ● 4 1	-	4 2 ○ 2 1	3 8 ● 4 5	3
八 阪	3 9 ○ 3 2	2 1 ● 4 2	-	3 0 ● 3 6	4
下福島	2 8 ● 4 3	4 5 ○ 3 8	3 6 ○ 3 0	-	2

B	北 稜	野 田	此 花	天 満	順 位
北 稜	-	5 7 ○ 2 6	4 5 ● 4 6	4 9 ○ 2 8	2
野 田	2 6 ● 5 7	-	4 0 ● 6 2	3 8 △ 3 8	4
此 花	4 6 ○ 4 5	6 2 ○ 4 0	-	6 1 ○ 5 0	1
天 満	2 8 ● 4 9	3 8 △ 3 8	5 0 ● 6 1	-	3

女子決勝トーナメント



2 B 男子予選リーグ

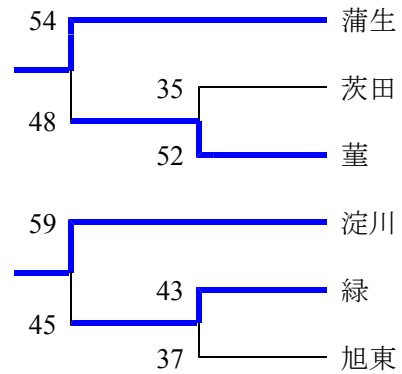
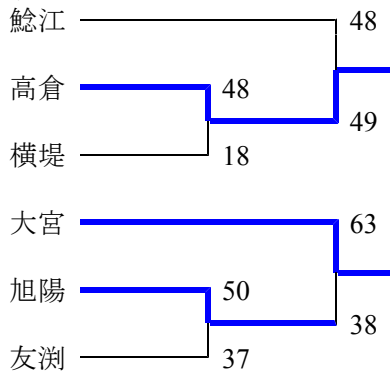
A	鯰江	茨田	旭東	開明	順位
鯰江		5 0 ○ 3 2	6 6 ○ 1 7	8 7 ○ 1 6	1
茨田	3 2 ● 5 0		7 9 ○ 3 1	7 7 ○ 5 3	2
旭東	1 7 ● 6 6	3 1 ● 7 9		5 4 ○ 4 3	3
開明	1 6 ● 8 7	5 3 ● 7 7	4 3 ● 5 4		4

B	緑	大宮	葦	城陽	順位
緑		5 7 ● 6 0	5 0 ○ 4 9	4 6 ○ 3 6	2
大宮	6 0 ○ 5 7		7 6 ○ 5 6	6 1 ○ 3 2	1
葦	4 9 ● 5 0	5 6 ● 7 6		5 7 ○ 4 3	3
城陽	3 6 ● 4 6	3 2 ● 6 1	4 3 ● 5 7		4

C	蒲生	横堤	今津	旭陽	順位
蒲生		5 9 ○ 3 8	6 9 ○ 3 9	4 0 ○ 2 5	1
横堤	3 8 ● 5 9		4 2 ○ 4 0	5 4 ● 5 7	3
今津	3 9 ● 6 9	4 0 ● 4 2		4 3 ● 6 1	4
旭陽	2 5 ● 4 0	5 7 ○ 5 4	6 1 ○ 4 3		2

D	淀川	桜宮	高倉	友渕	順位
淀川		6 5 ○ 3 0	4 7 ○ 2 9	7 4 ○ 3 2	1
桜宮	3 0 ● 6 5		2 3 ● 6 7	2 2 ● 4 6	4
高倉	2 9 ● 4 7	6 7 ○ 2 3		5 7 ○ 3 4	2
友渕	3 2 ● 7 4	4 6 ○ 2 2	3 4 ● 5 7		3

男子決勝トーナメント



男子決勝リーグ

	高倉	大宮	蒲生	淀川	順位
高倉		4 1 ● 6 3	5 5 ○ 4 6	4 7 ● 5 6	3
大宮	6 3 ○ 4 1		4 7 ○ 2 5	4 1 ● 6 3	2
蒲生	4 6 ● 5 5	2 5 ● 4 7		3 0 ● 5 0	4
淀川	5 6 ○ 4 7	6 3 ○ 4 1	5 0 ○ 3 0		1

2 B 女子予選リーグ

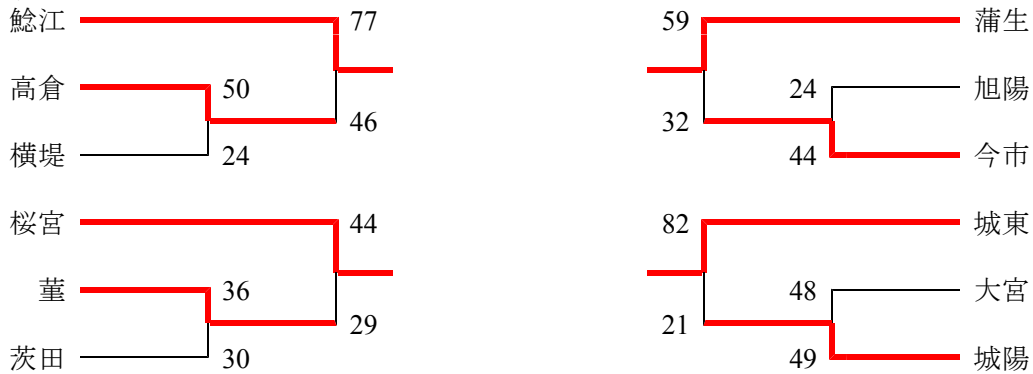
A	葦	今市	鯉江	開明	順位
葦		51○17	46●51	59○25	2
今市	17●51		34●73	41○26	3
鯉江	51○46	73○34		56○39	1
開明	25●59	26●41	39●56		4

B	桜宮	城陽	高倉	今津	順位
桜宮		52○30	52○34	55○32	1
城陽	30●52		45●46	45○35	3
高倉	34●52	46○45		54○41	2
今津	32●55	35●45	41●54		4

C	蒲生	茨田	友渕	大宮	順位
蒲生		78○25	126○11	48○39	1
茨田	25●78		87○22	39●59	3
友渕	11●126	22●87		2457	4
大宮	39●48	59○39	57○24		2

D	城東	横堤	旭陽	順位
城東		73○24	65○20	1
横堤	24●73		35●58	3
旭陽	20●65	58○35		2

女子決勝トーナメント



女子決勝リーグ

	鯉江	桜宮	蒲生	城東	順位
鯉江		53●62	43●55	36●50	4
桜宮	62○53		45●55	37●57	3
蒲生	55○43	55○45		44●56	2
城東	50○36	57○37	56○44		1

3 B 男子予選リーグ

ア	大正北	大正西	西	市岡	南	大正東	花乃井	順位
大正北		60 ○ 44	47 ○ 37	66 ○ 38	78 ○ 27	50 ○ 41	74 ○ 56	1
大正西	44 ● 60		48 ○ 40	52 ○ 37	43 ○ 25	54 ○ 30	63 ○ 57	2
西	37 ● 47	40 ● 48		63 ○ 44	63 ○ 25	48 ○ 46	50 ● 78	5
市岡	38 ● 66	37 ● 52	44 ● 63		63 ○ 56	37 ● 48	45 ● 103	6
南	27 ● 78	25 ● 43	25 ● 63	56 ● 63		41 ● 58	55 ● 85	7
大正東	41 ● 50	30 ● 54	46 ● 48	48 ○ 37	58 ○ 41		55 ○ 44	4
花乃井	56 ● 74	57 ● 63	78 ○ 50	103 ○ 45	85 ○ 55	44 ● 55		3

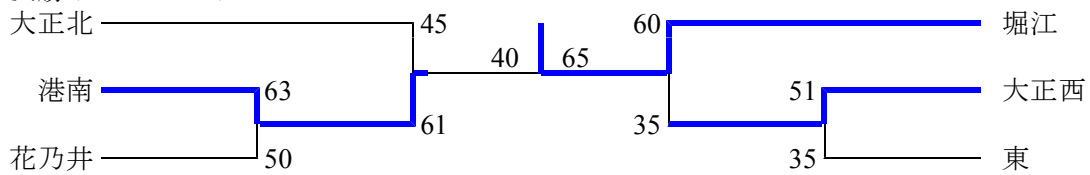
0.79

1.09

1.18

イ	堀江	大正中央	東	追手門	港南	港	順位
堀江		67 ○ 47	50 ○ 21	86 ○ 24	72 ○ 40	87 ○ 23	1
大正中央	47 ● 67		36 ● 38	62 ○ 33	45 ● 58	88 ○ 17	4
東	21 ● 50	38 ○ 36		51 ○ 24	24 ● 46	61 ○ 29	3
追手門	24 ● 86	33 ● 62	24 ● 51		39 ● 91	30 ● 51	6
港南	40 ● 72	58 ○ 45	46 ○ 24	91 ○ 39		97 ○ 12	2
港	23 ● 87	17 ● 88	29 ● 61	51 ○ 30	12 ● 97		5

男子決勝トーナメント

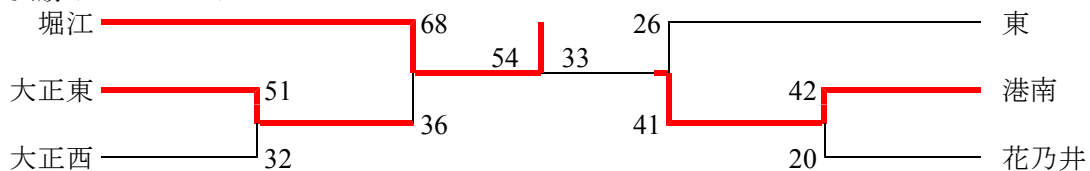


3 B 女子予選リーグ

ウ	堀江	大正西	市岡	港南	南	順位
堀江		82 ○ 37	58 ○ 11	50 ○ 42	85 ○ 16	1
大正西	37 ● 82		38 ○ 25	17 ● 44	93 ○ 21	3
市岡	11 ● 58	25 ● 38		15 ● 36	53 ○ 25	4
港南	42 ● 50	44 ○ 17	36 ○ 15		73 ○ 10	2
南	16 ● 85	21 ● 93	25 ● 53	10 ● 73		5

エ	花乃井	東	女学院	大正東	西	港	順位
花乃井		27 ● 39	71 ○ 27	43 ● 66	55 ○ 27	70 ○ 32	3
東	39 ○ 27		53 ○ 16	35 ○ 26	40 ○ 37	75 ○ 23	1
女学院	27 ● 71	16 ● 53		30 ● 80	32 ● 36	58 ○ 25	5
大正東	66 ○ 43	26 ● 35	80 ○ 30		54 ○ 19	88 ○ 23	2
西	27 ● 55	37 ● 40	36 ○ 32	19 ● 54		43 ○ 36	4
港	32 ● 70	23 ● 75	25 ● 58	23 ● 88	36 ● 43		6

女子決勝トーナメント



4 B 男子予選リーグ

A	美津島	中島	佃	順位
美津島		70○28	53○29	1
中島	28●70		36●61	3
佃	29●53	61○36		2

B	淀	宮原	新北野	大桐	順位
淀		28●77	53●76	57●60	4
宮原	77○28		40○29	43○39	1
新北野	76○53	29●40		49○45	2
大桐	60○57	39●43	45●49		3

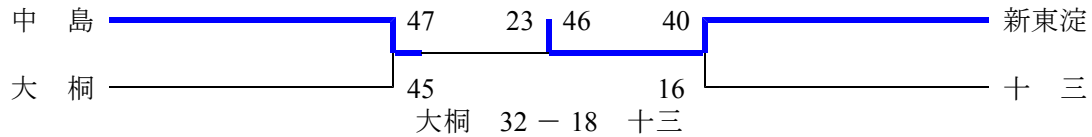
C	三国	新東淀	歌島	東三国	順位
三国		55○24	45○37	74○27	1
新東淀	24●55		32●44	44○41	3
歌島	37●45	44○32		43○33	2
東三国	27●74	41●44	33●43		4

D	井高野	十三	東淀	淡路	順位
井高野		54○21	71○44	175○11	1
十三	21●54		27●55	51○43	3
東淀	44●71	55○27		102○18	2
淡路	11●175	43●51	18●102		4

男子決勝進出トーナメント



下位トーナメント



下位リーグ

	淀	東三国	淡路	順位
淀		30●35	21●57	3
東三国	35○30		38○30	1
淡路	57○21	30●38		2

男子決勝リーグ

	美津島	宮原	三国	井高野	順位
美津島		39○22	33●48	32●52	3
宮原	22●39		33●40	35●59	4
三国	48○33	40○33		35●44	2
井高野	52○32	59○35	44○34		1

4 B 女子予選リーグ

A	三 国	淀	十 三	関大北陽	順 位
三 国		1 3 4 ○ 1 9	1 5 6 ○ 1 2	1 4 6 ○ 2 7	1
淀	1 9 ● 1 3 4		4 4 ○ 2 5	6 6 ○ 4 8	2
十 三	1 2 ● 1 5 6	2 5 ● 4 4		5 9 ○ 5 0	3
関大北陽	2 7 ● 1 4 6	4 8 ● 6 6	5 0 ● 5 9		4

B	東 淀	井高野	大 桐	佃	順 位
東 淀		8 3 ○ 1 7	6 9 ○ 2 5	5 6 ○ 3 5	1
井高野	1 7 ● 8 3		3 7 ● 4 2	2 1 ● 9 3	4
大 桐	2 5 ● 6 9	4 2 ○ 3 7		3 7 ● 7 0	3
佃	3 5 ● 5 6	9 3 ○ 2 1	7 0 ○ 3 7		2

C	美津島	新北野	新東淀	淡 路	順 位
美津島		8 1 ○ 4 2	5 8 ○ 3 0	7 2 ○ 2 5	1
新北野	4 2 ● 8 1		2 2 ● 7 3	3 9 ● 4 9	4
新東淀	3 0 ● 5 8	7 3 ○ 2 2		5 8 ○ 2 9	2
淡 路	2 5 ● 7 2	4 9 ○ 3 9	2 9 ● 5 8		3

D	歌 島	東三国	宮 原	柴 島	順 位
歌 島		1 2 2 ○ 8	9 6 ○ 1 5	1 9 0 ○ 2	1
東三国	8 ● 1 2 2		1 8 ● 6 0	6 5 ○ 6	3
宮 原	1 5 ● 9 6	6 0 ○ 1 8		1 0 2 ○ 1 7	2
柴 島	2 ● 1 9 0	6 ● 6 5	1 7 ● 1 0 2		4

女子決勝進出トーナメント



下位トーナメント



女子決勝リーグ

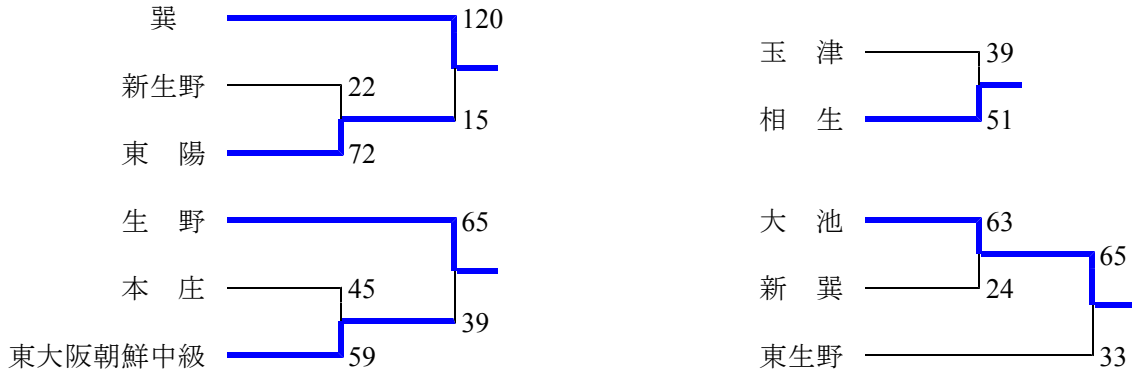
	三 国	東 淀	美津島	歌 島	順 位
三 国		7 0 ○ 3 6	8 4 ○ 3 0	6 8 ○ 3 7	1
東 淀	3 6 ● 7 0		4 7 ○ 4 2	4 1 ● 5 4	3
美津島	3 0 ● 8 4	4 2 ● 4 7		3 0 ● 8 4	4
歌 島	3 7 ● 6 8	5 4 ○ 4 1	8 4 ○ 3 0		2

5 B 男子予選リーグ

A	巽	新 巽	東大阪朝鮮中級	新生野	東生野	玉 津	順 位
巽		108 ○ 22	85 ○ 30	171 ○ 10	99 ○ 45	75 ○ 30	1
新 巽	22 ● 108		42 ● 43	79 ○ 26	17 ● 78	45 ● 69	5
東大阪朝鮮中級	30 ● 85	43 ○ 42		79 ○ 26	32 ● 57	45 ● 60	4
新生野	10 ● 171	26 ● 79	26 ● 79		40 ● 99	39 ● 83	6
東生野	45 ● 99	78 ○ 17	57 ○ 32	99 ○ 40		53 ○ 42	2
玉 津	30 ● 79	69 ○ 45	60 ○ 45	83 ○ 39	42 ● 53		3

B	生 野	相 生	大 池	本 庄	東 陽	順 位
生 野		72 ○ 40	54 ○ 47	79 ○ 34	71 ○ 30	1
相 生	40 ● 72		46 ○ 32	67 ○ 24	77 ○ 33	2
大 池	47 ● 54	32 ● 46		52 ○ 34	57 ○ 49	3
本 庄	34 ● 79	24 ● 67	34 ● 52		44 ● 52	5
東 陽	30 ● 71	33 ● 77	49 ● 57	52 ○ 44		4

男子決勝リーグ決定トーナメント



男子決勝リーグ

	巽	相 生	生 野	大 池	順 位
巽		3 6 ○ 3 0	5 6 ○ 3 3	4 7 ○ 3 9	1
相 生	3 0 ● 3 6		4 5 ○ 3 5	5 8 ○ 4 8	2
生 野	3 3 ● 5 6	3 5 ● 4 5		4 7 ● 7 4	4
大 池	3 9 ● 4 7	4 8 ● 5 8	7 4 ○ 4 7		3

5 B 女子予選リーグ

A	生野	大池	東生野	玉津	順位
生野		6 7 ○ 3 0	6 4 ○ 2 8	6 3 ○ 4 1	1
大池	3 0 ● 6 7		3 6 ○ 2 5	4 6 ○ 4 1	2
東生野	2 8 ● 6 4	2 5 ● 3 6		4 6 ● 4 9	4
玉津	4 1 ● 6 3	4 1 ● 4 6	4 9 ○ 4 6		3

B	巽	相生	新巽	東大阪朝鮮中級	順位
巽		6 1 ○ 6 0	1 2 2 ○ 1 2	7 4 ○ 3 7	1
相生	6 0 ● 6 1		8 7 ○ 1 5	5 3 ○ 3 1	2
新巽	1 2 ● 1 2 2	1 5 ● 8 7		2 5 ● 4 7	4
東大阪朝鮮中級	3 7 ● 7 4	3 1 ● 5 3	4 7 ○ 2 5		3

5 B 女子決勝リーグ決定トーナメント



女子決勝リーグ

	生野	相生	大池	巽	順位
生野		6 5 ○ 3 7	3 8 ○ 2 9	6 4 ○ 2 8	1
相生	3 7 ● 6 5	1. 3 2	4 5 ● 5 3	7 8 ○ 4 0	2
大池	2 9 ● 3 8	5 3 ○ 4 5	0. 8 7	3 2 ● 5 2	3
巽	2 8 ● 6 4	4 0 ● 7 8	5 2 ○ 3 2	0. 8 3	4

6 B 男子予選リーグ

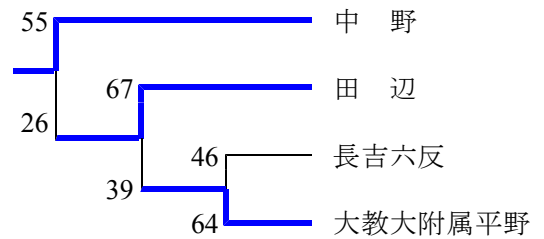
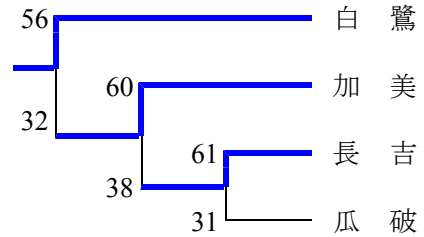
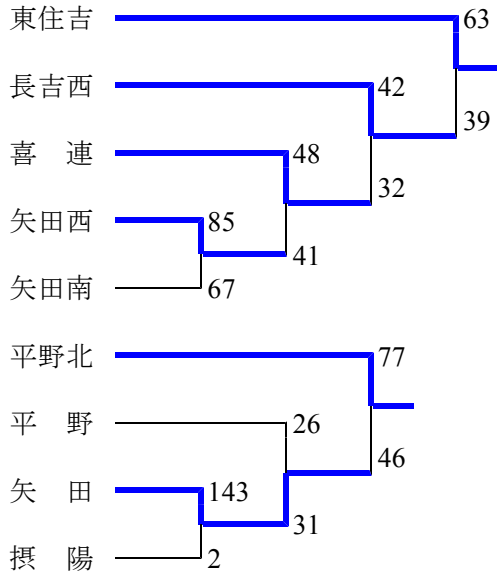
A	中野	加美	矢田西	矢田	順位
中野	-	44○32	128○28	61○32	1
加美	32●44	-	102○29	40○28	2
矢田西	28●128	29●102	-	31●146	4
矢田	32●61	28●40	146○31	-	3

B	平野北	瓜破	喜連	田辺	順位
平野北	-	110○19	70○26	63○32	1
瓜破	19●110	-	31●90	21●66	4
喜連	26●70	90○31	-	40●85	3
田辺	32●63	66○21	85○40	-	2

C	白鷺	撰陽	長吉六反	長吉西	順位
白鷺	-	191○6	154○5	93○19	1
撰陽	6●191	-	19●53	4●122	4
長吉六反	5●154	53○19	-	4●76	3
長吉西	19●93	122○4	76○4	-	2

D	東住吉	長吉	平野	矢田南	大教大附属平野	順位
東住吉	-	73○37	56○24	93○34	97○25	1
長吉	37●73	-	31●46	52○30	64○39	3
平野	24●56	46○31	-	46○34	36△36	2
矢田南	34●93	30●52	34●46	-	59●64	5
大教大附属平野	25●97	39●64	36△36	64○59	-	4

男子二次予選トーナメント



男子決勝リーグ

	東住吉	白鷺	平野北	中野	順位
東住吉	-	51●58	64○61	30●56	4
白鷺	58○51	-	82○32	58○41	1
平野北	61●64	32●82	-	42○39	3
中野	56○30	41●58	39●42	-	2

6 B 女子予選リーグ

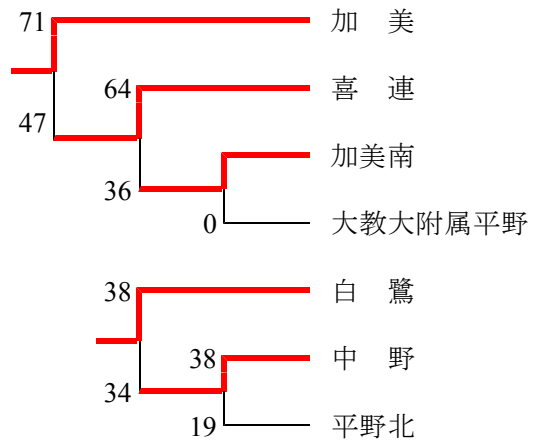
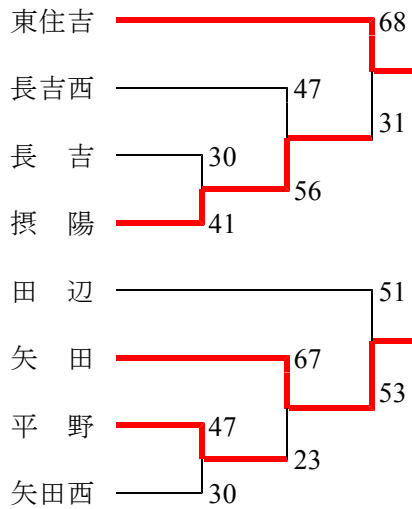
A	中野	平野	加美	撰陽	順位
中野	-	4 2 ○ 3 2	4 2 ● 6 6	3 7 ○ 3 4	2
平野	3 2 ● 4 2	-	5 9 ● 6 5	5 5 ○ 4 1	3
加美	6 6 ○ 4 2	6 5 ○ 5 9	-	9 4 ○ 4 9	1
撰陽	3 4 ● 3 7	4 1 ● 5 5	4 9 ● 9 4	-	4

B	白鷺	加美南	長吉西	矢田西	順位
白鷺	-	6 1 ○ 2 5	5 2 ○ 2 7	9 9 ○ 1 7	1
加美南	2 5 ● 6 1	-	5 0 ● 6 0	6 0 ○ 3 3	3
長吉西	2 7 ● 5 2	6 0 ○ 5 0	-	6 1 ○ 2 9	2
矢田西	1 7 ● 9 9	3 3 ● 6 0	2 9 ● 6 1	-	4

C	田辺	長吉	大教大附属平野	喜連	順位
田辺	-	7 8 ○ 1 3	1 7 5 ○ 2	5 9 ○ 4 5	1
長吉	1 3 ● 7 8	-	9 4 ○ 2	2 3 ● 6 7	3
大教大附属平野	2 ● 1 7 5	2 ● 9 4	-	1 7 ● 1 4 7	4
喜連	4 5 ● 5 9	6 7 ○ 2 3	1 4 7 ○ 1 7	-	2

D	東住吉	平野北	矢田	順位
東住吉	-	4 9 ○ 3 1	8 2 ○ 3 5	1
平野北	3 1 ● 4 9	-	4 0 ● 5 0	3
矢田	3 5 ● 8 2	5 0 ○ 4 0	-	2

女子二次予選トーナメント



女子決勝リーグ

	東住吉	加美	矢田	白鷺	順位
東住吉	-	5 8 ○ 4 4	6 0 ○ 5 5	5 0 ○ 3 2	1
加美	4 4 ● 5 8	-	6 1 ● 6 7	5 8 ○ 4 8	3
矢田	5 5 ● 6 0	6 7 ○ 6 1	-	5 8 ○ 2 3	2
白鷺	3 2 ● 5 0	4 8 ● 5 8	2 3 ● 5 8	-	4

7 B 男子予選リーグ

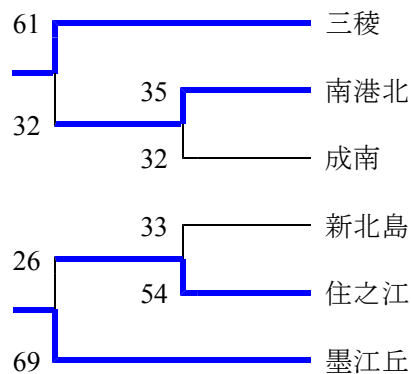
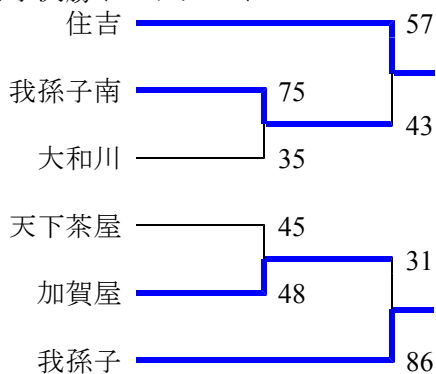
A	住吉	南港北	天下茶屋	南港南	金剛学園	順位
住吉		66○46	81○26	59○41	84○37	1
南港北	46●66		76○44	38○22	69○58	2
天下茶屋	26●81	44●76		48○26	71○34	3
南港南	41●59	22●38	26●48		49○45	4
金剛学園	37●84	58●69	34●71	45●49		5

B	三稜	我孫子南	新北島	大領	東我孫子	順位
三稜		57○42	73○29	74○36	106○22	1
我孫子南	42●57		60○29	94○34	115○21	2
新北島	29●73	29●60		39○29	66○42	3
大領	36●74	34●94	29●39		83○32	4
東我孫子	22●106	21●115	42●66	32●83		5

C	墨江丘	加賀屋	成南	真住	住吉第一	順位
墨江丘		74○37	77○25	87○26	114○4	1
加賀屋	37●74		38●45	60○29	63○9	2
成南	25●77	45○38		40●44	68○15	3
真住	26●87	29●60	44○40		62○14	4
住吉第一	4●114	9●63	15●68	14●62		5

D	我孫子	住之江	大和川	鶴見橋	順位
我孫子		57○47	67○30	90○42	1
住之江	47●57		65○33	76○20	2
大和川	26●87	33●65		44○22	3
鶴見橋	42●90	20●76	22●44		4

男子決勝トーナメント



男子決勝リーグ

	墨江丘	住吉	三稜	我孫子	順位
墨江丘		84○39	74○37	61○45	1
住吉	39●84		53○48	57○49	2
三稜	37●74	48●53		59○50	3
我孫子	45●61	49●57	50●59		4

7 B 女子予選リーグ

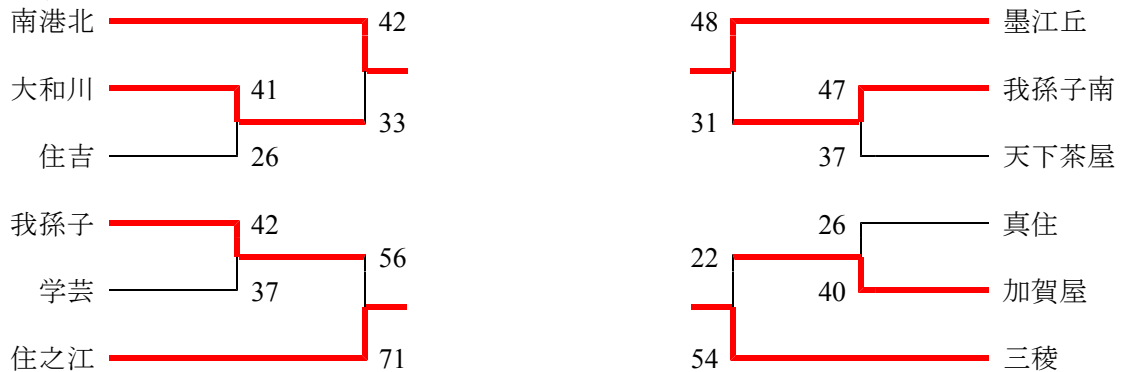
A	南港北	我孫子南	我孫子	浪速	帝塚山	順位
南港北		47○26	69○36	89○13	136○13	1
我孫子南	26●47		60○50	67○40	103○25	2
我孫子	36●69	50●60		80○28	118○9	3
浪速	13●89	40●67	28●80		63○35	4
帝塚山	13●136	25●103	9●118	35●63		5

B	墨江丘	大和川	真住	玉出	大領	順位
墨江丘		46○31	69○42	54○28	61○25	1
大和川	31●46		39○33	51○14	66○15	2
真住	42●69	33●39		39○28	41○25	3
玉出	28●54	14●51	28●39		44○28	4
大領	25●61	15●66	25●41	28●44		5

C	三稜	大阪学芸	天下茶屋	成南	新北島	順位
三稜		52○30	64○28	50○35	62○28	1
大阪学芸	30●52		39○33	51○14	68○33	2
天下茶屋	28●64	36●45		55○39	68○47	3
成南	35●50	22●55	39●55		37○26	4
新北島	28●62	33●68	47●68	26●37		5

D	住之江	加賀屋	住吉	鶴見橋	東我孫子	順位
住之江		58○35	68○20	95○3	120○18	1
加賀屋	35●58		48○22	59○31	76○15	2
住吉	20●68	22●48		45○31	66○26	3
鶴見橋	3●95	31●59	31●45		50○38	4
東我孫子	18●120	15●76	26●66	38●50		5

女子決勝トーナメント



女子決勝リーグ

	南港北	墨江丘	三稜	住之江	順位
南港北		44○34	51○38	37○34	1
墨江丘	34●44		60○28	50○46	2
三稜	38●51	28●60		36○35	3
住之江	34●37	46●50	35●36		4

8 B 男子予選リーグ

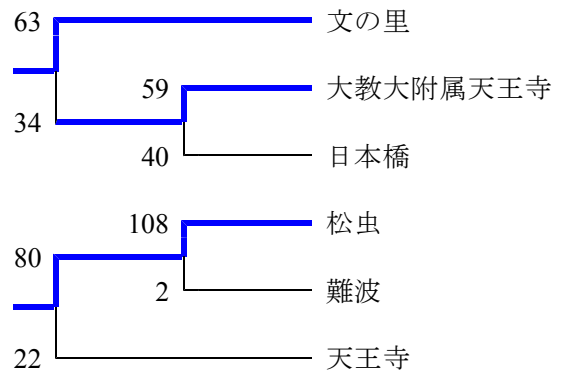
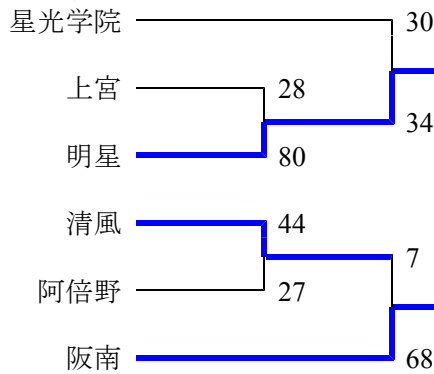
A	文の里	上 宮	木 津	難 波	順 位
文の里		9 7 ○ 5 6	1 2 7 ○ 1 7	1 1 0 ○ 1 9	1
上 宮	5 6 ● 9 7		5 8 ○ 4 6	6 9 ○ 2 1	2
木 津	1 7 ● 1 2 7	4 6 ● 5 8		4 6 ● 5 1	4
難 波	1 9 ● 1 1 0	2 1 ● 6 9	5 1 ○ 4 6		3

B	清 風	星光学院	日本橋	夕陽丘	順 位
清 風		2 1 ● 4 7	5 5 ○ 2 5	6 7 ○ 3 2	2
星光学院	4 7 ○ 2 1		4 9 ○ 4 1	5 9 ○ 4 2	1
日本橋	2 5 ● 5 5	4 1 ● 4 9		6 9 ○ 3 8	3
夕陽丘	3 2 ● 6 7	4 2 ● 5 9	3 8 ● 6 9		4

C	阪 南	桃山学院	松 虫	明 星	順 位
阪 南		8 9 ○ 1 3	4 9 ○ 4 2	4 9 ○ 2 1	1
桃山学院	1 3 ● 8 9		1 8 ● 8 5	1 1 ● 5 4	4
松 虫	4 2 ● 4 9	8 5 ○ 1 8		6 0 ○ 1 2	2
明 星	2 1 ● 4 9	5 4 ○ 1 1	1 2 ● 6 0		3

D	天王寺	阿倍野	昭 和	高 津	大教大附属天王寺	順 位
天王寺		3 8 ○ 3 1	6 2 ○ 3 4	3 6 ● 4 3	3 5 ○ 3 4	1
阿倍野	3 1 ● 3 8		5 6 ○ 4 2	4 7 ○ 3 4	1 1 ● 5 3	3
昭 和	3 4 ● 6 2	4 2 ● 5 6		3 5 ● 8 9	4 3 ● 6 6	5
高 津	4 3 ○ 3 6	3 4 ● 4 7	8 9 ○ 3 5		3 0 ● 4 3	4
大教大附属天王寺	3 4 ● 3 5	5 3 ○ 1 1	6 6 ○ 4 3	4 3 ○ 3 0		2

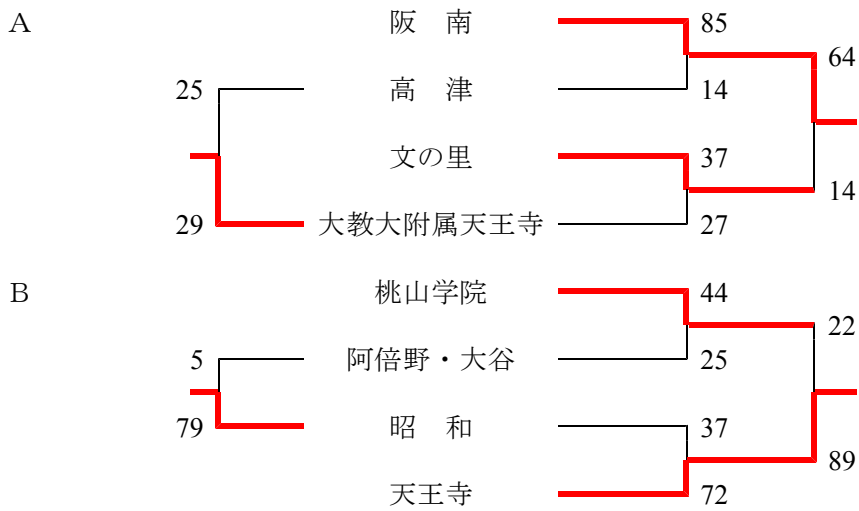
男子決勝トーナメント



男子決勝リーグ

	明 星	阪 南	文の里	松 虫	順 位
明 星		2 0 ● 4 3	2 6 ● 5 3	3 7 ● 4 0	4
阪 南	4 3 ○ 2 0		5 3 ○ 3 8	5 2 ○ 4 2	1
文の里	5 3 ○ 2 6	3 8 ● 5 3		3 8 ● 5 6	3
松 虫	4 0 ○ 3 7	4 2 ● 5 2	5 6 ○ 3 8		2

8 B 女子予選



C	松 虫	四天王寺	夕陽丘	順 位
松 虫		1 0 8 ○ 1 3	1 6 5 ○ 2	1
四天王寺	1 3 ● 1 0 8		3 9 ○ 1 6	2
夕陽丘	2 ● 1 6 5	1 6 ● 3 9		3

女子決勝リーグ

C	天王寺	阪 南	松 虫	順 位
天王寺		2 5 ● 5 1	2 7 ● 5 2	3
阪 南	5 1 ○ 2 5		3 2 ● 3 9	2
松 虫	5 2 ○ 2 7	3 9 ○ 3 2		1