

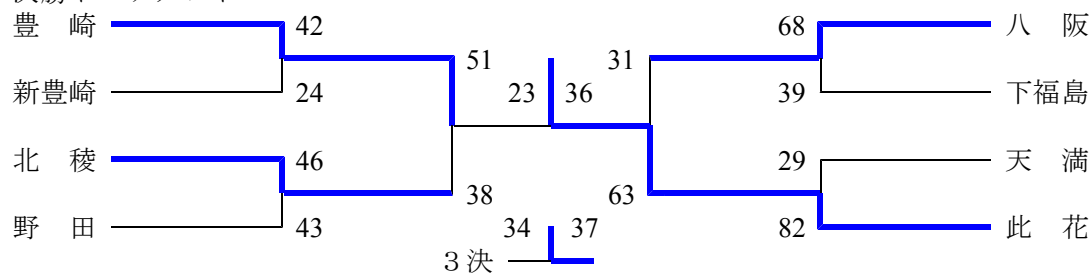
平成27年度 大阪市新人大会

1 B 男子予選リーグ

A	豊崎	北稜	八阪	天満	順位
豊崎		40○27	32○20	67○17	1
北稜	27●40		44●52	76○25	3
八阪	20●32	52○44		51○35	2
天満	17●67	25●76	35●51		4

B	此花	下福島	野田	新豊崎	順位
此花		74○16	70○21	70○14	1
下福島	16●74		36●42	42○31	3
野田	21●70	42○36		28○26	2
新豊崎	14●70	31●42	26●28		4

男子決勝トーナメント

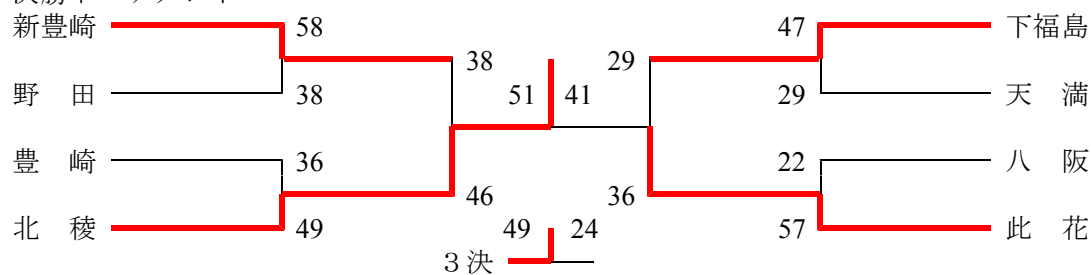


1 B 女子予選リーグ

A	新豊崎	豊崎	八阪	下福島	順位
新豊崎		41○31	32●39	43○28	1
豊崎	31●41		42○21	38●45	3
八阪	39○32	21●42		30●36	4
下福島	28●43	45○38	36○30		2

B	北稜	野田	此花	天満	順位
北稜		57○26	45●46	49○28	2
野田	26●57		40●62	38△38	4
此花	46○45	62○40		61○50	1
天満	28●49	38△38	50●61		3

女子決勝トーナメント



2 B 男子予選リーグ

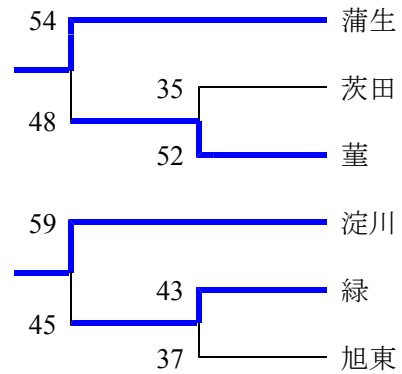
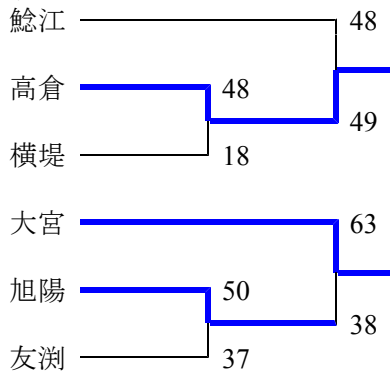
A	鯉江	茨田	旭東	開明	順位
鯉江		5 0 ○ 3 2	6 6 ○ 1 7	8 7 ○ 1 6	1
茨田	3 2 ● 5 0		7 9 ○ 3 1	7 7 ○ 5 3	2
旭東	1 7 ● 6 6	3 1 ● 7 9		5 4 ○ 4 3	3
開明	1 6 ● 8 7	5 3 ● 7 7	4 3 ● 5 4		4

B	緑	大宮	葦	城陽	順位
緑		5 7 ● 6 0	5 0 ○ 4 9	4 6 ○ 3 6	2
大宮	6 0 ○ 5 7		7 6 ○ 5 6	6 1 ○ 3 2	1
葦	4 9 ● 5 0	5 6 ● 7 6		5 7 ○ 4 3	3
城陽	3 6 ● 4 6	3 2 ● 6 1	4 3 ● 5 7		4

C	蒲生	横堤	今津	旭陽	順位
蒲生		5 9 ○ 3 8	6 9 ○ 3 9	4 0 ○ 2 5	1
横堤	3 8 ● 5 9		4 2 ○ 4 0	5 4 ● 5 7	3
今津	3 9 ● 6 9	4 0 ● 4 2		4 3 ● 6 1	4
旭陽	2 5 ● 4 0	5 7 ○ 5 4	6 1 ○ 4 3		2

D	淀川	桜宮	高倉	友渕	順位
淀川		6 5 ○ 3 0	4 7 ○ 2 9	7 4 ○ 3 2	1
桜宮	3 0 ● 6 5		2 3 ● 6 7	2 2 ● 4 6	4
高倉	2 9 ● 4 7	6 7 ○ 2 3		5 7 ○ 3 4	2
友渕	3 2 ● 7 4	4 6 ○ 2 2	3 4 ● 5 7		3

男子決勝トーナメント



男子決勝リーグ

	高倉	大宮	蒲生	淀川	順位
高倉		4 1 ● 6 3	5 5 ○ 4 6	4 7 ● 5 6	3
大宮	6 3 ○ 4 1		4 7 ○ 2 5	4 1 ● 6 3	2
蒲生	4 6 ● 5 5	2 5 ● 4 7		3 0 ● 5 0	4
淀川	5 6 ○ 4 7	6 3 ○ 4 1	5 0 ○ 3 0		1

2 B 女子予選リーグ

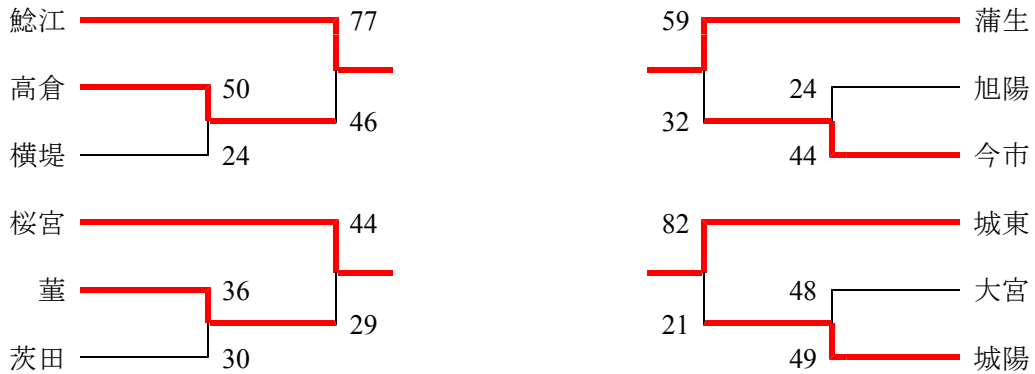
A	葦	今市	鯉江	開明	順位
葦		5 1 ○ 1 7	4 6 ● 5 1	5 9 ○ 2 5	2
今市	1 7 ● 5 1		3 4 ● 7 3	4 1 ○ 2 6	3
鯉江	5 1 ○ 4 6	7 3 ○ 3 4		5 6 ○ 3 9	1
開明	2 5 ● 5 9	2 6 ● 4 1	3 9 ● 5 6		4

B	桜宮	城陽	高倉	今津	順位
桜宮		5 2 ○ 3 0	5 2 ○ 3 4	5 5 ○ 3 2	1
城陽	3 0 ● 5 2		4 5 ● 4 6	4 5 ○ 3 5	3
高倉	3 4 ● 5 2	4 6 ○ 4 5		5 4 ○ 4 1	2
今津	3 2 ● 5 5	3 5 ● 4 5	4 1 ● 5 4		4

C	蒲生	茨田	友渕	大宮	順位
蒲生		7 8 ○ 2 5	1 2 6 ○ 1 1	4 8 ○ 3 9	1
茨田	2 5 ● 7 8		8 7 ○ 2 2	3 9 ● 5 9	3
友渕	1 1 ● 1 2 6	2 2 ● 8 7		2 4 5 7	4
大宮	3 9 ● 4 8	5 9 ○ 3 9	5 7 ○ 2 4		2

D	城東	横堤	旭陽	順位
城東		7 3 ○ 2 4	6 5 ○ 2 0	1
横堤	2 4 ● 7 3		3 5 ● 5 8	3
旭陽	2 0 ● 6 5	5 8 ○ 3 5		2

女子決勝トーナメント



女子決勝リーグ

	鯉江	桜宮	蒲生	城東	順位
鯉江		5 3 ● 6 2	4 3 ● 5 5	3 6 ● 5 0	4
桜宮	6 2 ○ 5 3		4 5 ● 5 5	3 7 ● 5 7	3
蒲生	5 5 ○ 4 3	5 5 ○ 4 5		4 4 ● 5 6	2
城東	5 0 ○ 3 6	5 7 ○ 3 7	5 6 ○ 4 4		1

4 B 男子予選リーグ

A	美津島	中島	佃	順位
美津島		70○28	53○29	1
中島	28●70		36●61	3
佃	29●53	61○36		2

B	淀	宮原	新北野	大桐	順位
淀		28●77	53●76	57●60	4
宮原	77○28		40○29	43○39	1
新北野	76○53	29●40		49○45	2
大桐	60○57	39●43	45●49		3

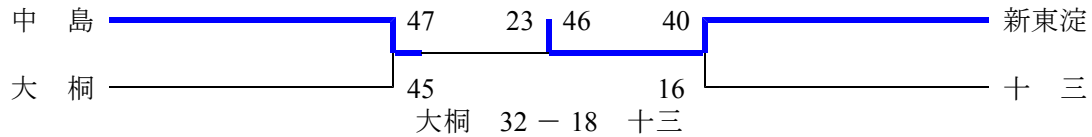
C	三国	新東淀	歌島	東三国	順位
三国		55○24	45○37	74○27	1
新東淀	24●55		32●44	44○41	3
歌島	37●45	44○32		43○33	2
東三国	27●74	41●44	33●43		4

D	井高野	十三	東淀	淡路	順位
井高野		54○21	71○44	175○11	1
十三	21●54		27●55	51○43	3
東淀	44●71	55○27		102○18	2
淡路	11●175	43●51	18●102		4

男子決勝進出トーナメント



下位トーナメント



下位リーグ

	淀	東三国	淡路	順位
淀		30●35	21●57	3
東三国	35○30		38○30	1
淡路	57○21	30●38		2

男子決勝リーグ

	美津島	宮原	三国	井高野	順位
美津島		39○22	33●48	32●52	3
宮原	22●39		33●40	35●59	4
三国	48○33	40○33		35●44	2
井高野	52○32	59○35	44○34		1

4 B 女子予選リーグ

A	三 国	淀	十 三	関大北陽	順 位
三 国		1 3 4 ○ 1 9	1 5 6 ○ 1 2	1 4 6 ○ 2 7	1
淀	1 9 ● 1 3 4		4 4 ○ 2 5	6 6 ○ 4 8	2
十 三	1 2 ● 1 5 6	2 5 ● 4 4		5 9 ○ 5 0	3
関大北陽	2 7 ● 1 4 6	4 8 ● 6 6	5 0 ● 5 9		4

B	東 淀	井高野	大 桐	佃	順 位
東 淀		8 3 ○ 1 7	6 9 ○ 2 5	5 6 ○ 3 5	1
井高野	1 7 ● 8 3		3 7 ● 4 2	2 1 ● 9 3	4
大 桐	2 5 ● 6 9	4 2 ○ 3 7		3 7 ● 7 0	3
佃	3 5 ● 5 6	9 3 ○ 2 1	7 0 ○ 3 7		2

C	美津島	新北野	新東淀	淡 路	順 位
美津島		8 1 ○ 4 2	5 8 ○ 3 0	7 2 ○ 2 5	1
新北野	4 2 ● 8 1		2 2 ● 7 3	3 9 ● 4 9	4
新東淀	3 0 ● 5 8	7 3 ○ 2 2		5 8 ○ 2 9	2
淡 路	2 5 ● 7 2	4 9 ○ 3 9	2 9 ● 5 8		3

D	歌 島	東三国	宮 原	柴 島	順 位
歌 島		1 2 2 ○ 8	9 6 ○ 1 5	1 9 0 ○ 2	1
東三国	8 ● 1 2 2		1 8 ● 6 0	6 5 ○ 6	3
宮 原	1 5 ● 9 6	6 0 ○ 1 8		1 0 2 ○ 1 7	2
柴 島	2 ● 1 9 0	6 ● 6 5	1 7 ● 1 0 2		4

女子決勝進出トーナメント



下位トーナメント



女子決勝リーグ

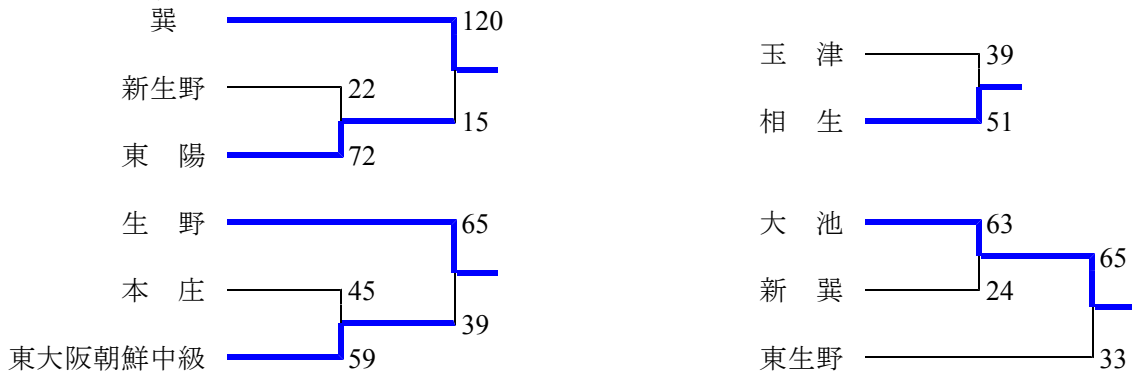
	三 国	東 淀	美津島	歌 島	順 位
三 国		7 0 ○ 3 6	8 4 ○ 3 0	6 8 ○ 3 7	1
東 淀	3 6 ● 7 0		4 7 ○ 4 2	4 1 ● 5 4	3
美津島	3 0 ● 8 4	4 2 ● 4 7		3 0 ● 8 4	4
歌 島	3 7 ● 6 8	5 4 ○ 4 1	8 4 ○ 3 0		2

5 B 男子予選リーグ

A	巽	新 巽	東大阪朝鮮中級	新生野	東生野	玉 津	順 位
巽		108 ○ 22	85 ○ 30	171 ○ 10	99 ○ 45	75 ○ 30	1
新 巽	22 ● 108		42 ● 43	79 ○ 26	17 ● 78	45 ● 69	5
東大阪朝鮮中級	30 ● 85	43 ○ 42		79 ○ 26	32 ● 57	45 ● 60	4
新生野	10 ● 171	26 ● 79	26 ● 79		40 ● 99	39 ● 83	6
東生野	45 ● 99	78 ○ 17	57 ○ 32	99 ○ 40		53 ○ 42	2
玉 津	30 ● 79	69 ○ 45	60 ○ 45	83 ○ 39	42 ● 53		3

B	生 野	相 生	大 池	本 庄	東 陽	順 位
生 野		72 ○ 40	54 ○ 47	79 ○ 34	71 ○ 30	1
相 生	40 ● 72		46 ○ 32	67 ○ 24	77 ○ 33	2
大 池	47 ● 54	32 ● 46		52 ○ 34	57 ○ 49	3
本 庄	34 ● 79	24 ● 67	34 ● 52		44 ● 52	5
東 陽	30 ● 71	33 ● 77	49 ● 57	52 ○ 44		4

男子決勝リーグ決定トーナメント



男子決勝リーグ

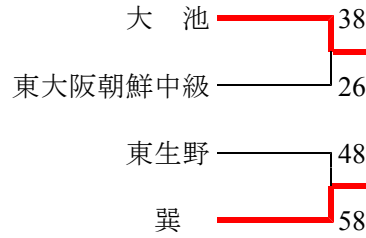
	巽	相 生	生 野	大 池	順 位
巽		3 6 ○ 3 0	5 6 ○ 3 3	4 7 ○ 3 9	1
相 生	3 0 ● 3 6		4 5 ○ 3 5	5 8 ○ 4 8	2
生 野	3 3 ● 5 6	3 5 ● 4 5		4 7 7 4	4
大 池	3 9 ● 4 7	4 8 ● 5 8	7 4 ○ 4 7		3

5 B 女子予選リーグ

A	生野	大池	東生野	玉津	順位
生野		6 7 ○ 3 0	6 4 ○ 2 8	6 3 ○ 4 1	1
大池	3 0 ● 6 7		3 6 ○ 2 5	4 6 ○ 4 1	2
東生野	2 8 ● 6 4	2 5 ● 3 6		4 6 ● 4 9	4
玉津	4 1 ● 6 3	4 1 ● 4 6	4 9 ○ 4 6		3

B	巽	相生	新巽	東大阪朝鮮中級	順位
巽		6 1 ○ 6 0	1 2 2 ○ 1 2	7 4 ○ 3 7	1
相生	6 0 ● 6 1		8 7 ○ 1 5	5 3 ○ 3 1	2
新巽	1 2 ● 1 2 2	1 5 ● 8 7		2 5 ● 4 7	4
東大阪朝鮮中級	3 7 ● 7 4	3 1 ● 5 3	4 7 ○ 2 5		3

5 B 女子決勝リーグ決定トーナメント



女子決勝リーグ

	生野	相生	大池	巽	順位
生野		6 5 ○ 3 7	3 8 ○ 2 9	6 4 ○ 2 8	1
相生	3 7 ● 6 5	1. 3 2	4 5 ● 5 3	7 8 ○ 4 0	2
大池	2 9 ● 3 8	5 3 ○ 4 5	0. 8 7	3 2 ● 5 2	3
巽	2 8 ● 6 4	4 0 ● 7 8	5 2 ○ 3 2	0. 8 3	4

6 B 男子予選リーグ

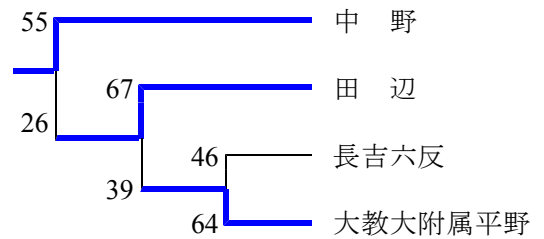
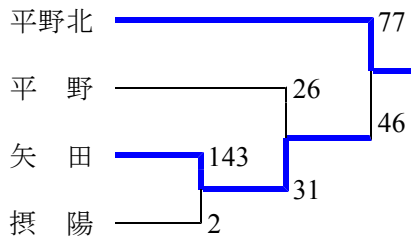
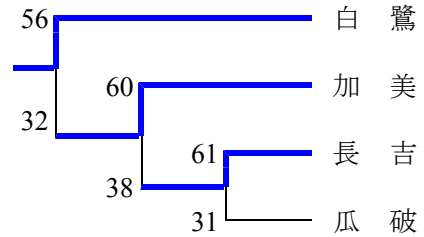
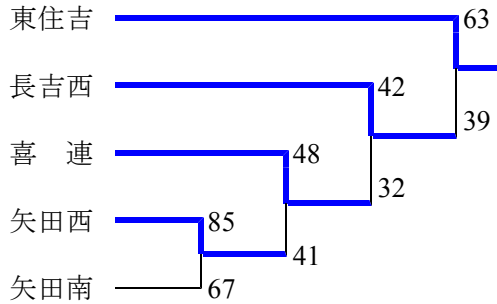
A	中野	加美	矢田西	矢田	順位
中野		44○32	128○28	61○32	1
加美	32●44		102○29	40○28	2
矢田西	28●128	29●102		31●146	4
矢田	32●61	28●40	146○31		3

B	平野北	瓜破	喜連	田辺	順位
平野北		110○19	70○26	63○32	1
瓜破	19●110		31●90	21●66	4
喜連	26●70	90○31		40●85	3
田辺	32●63	66○21	85○40		2

C	白鷺	撰陽	長吉六反	長吉西	順位
白鷺		191○6	154○5	93○19	1
撰陽	6●191		19●53	4●122	4
長吉六反	5●154	53○19		4●76	3
長吉西	19●93	122○4	76○4		2

D	東住吉	長吉	平野	矢田南	大教大附属平野	順位
東住吉		73○37	56○24	93○34	97○25	1
長吉	37●73		31●46	52○30	64○39	3
平野	24●56	46○31		46○34	36△36	2
矢田南	34●93	30●52	34●46		59●64	5
大教大附属平野	25●97	39●64	36△36	64○59		4

男子二次予選トーナメント



男子決勝リーグ

	東住吉	白鷺	平野北	中野	順位
東住吉		51●58	64○61	30●56	4
白鷺	58○51		82○32	58○41	1
平野北	61●64	32●82		42○39	3
中野	56○30	41●58	39●42		2

6 B 女子予選リーグ

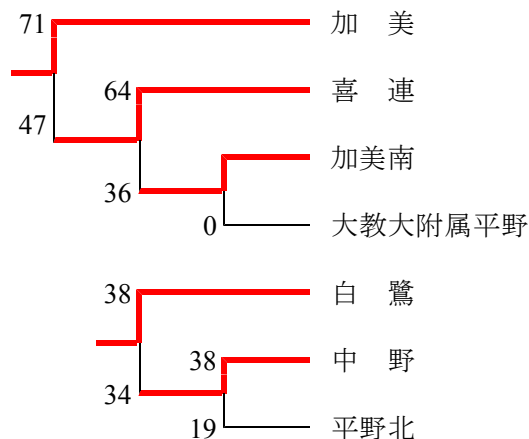
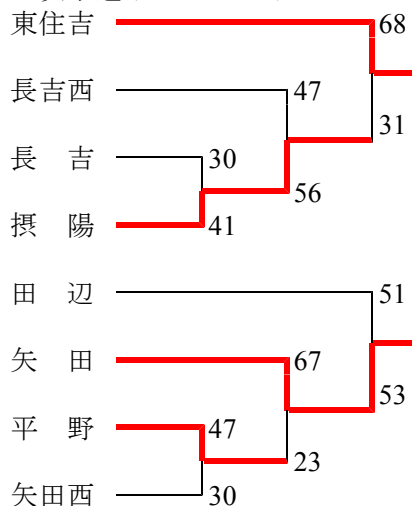
A	中野	平野	加美	撰陽	順位
中野		4 2 ○ 3 2	4 2 ● 6 6	3 7 ○ 3 4	2
平野	3 2 ● 4 2		5 9 ● 6 5	5 5 ○ 4 1	3
加美	6 6 ○ 4 2	6 5 ○ 5 9		9 4 ○ 4 9	1
撰陽	3 4 ● 3 7	4 1 ● 5 5	4 9 ● 9 4		4

B	白鷺	加美南	長吉西	矢田西	順位
白鷺		6 1 ○ 2 5	5 2 ○ 2 7	9 9 ○ 1 7	1
加美南	2 5 ● 6 1		5 0 ● 6 0	6 0 ○ 3 3	3
長吉西	2 7 ● 5 2	6 0 ○ 5 0		6 1 ○ 2 9	2
矢田西	1 7 ● 9 9	3 3 ● 6 0	2 9 ● 6 1		4

C	田辺	長吉	大教大附属平野	喜連	順位
田辺		7 8 ○ 1 3	1 7 5 ○ 2	5 9 ○ 4 5	1
長吉	1 3 ● 7 8		9 4 ○ 2	2 3 ● 6 7	3
大教大附属平野	2 ● 1 7 5	2 ● 9 4		1 7 ● 1 4 7	4
喜連	4 5 ● 5 9	6 7 ○ 2 3	1 4 7 ○ 1 7		2

D	東住吉	平野北	矢田	順位
東住吉		4 9 ○ 3 1	8 2 ○ 3 5	1
平野北	3 1 ● 4 9		4 0 ● 5 0	3
矢田	3 5 ● 8 2	5 0 ○ 4 0		2

女子二次予選トーナメント



女子決勝リーグ

	東住吉	加美	矢田	白鷺	順位
東住吉		5 8 ○ 4 4	6 0 ○ 5 5	5 0 ○ 3 2	1
加美	4 4 ● 5 8		6 1 ● 6 7	5 8 ○ 4 8	3
矢田	5 5 ● 6 0	6 7 ○ 6 1		5 8 ○ 2 3	2
白鷺	3 2 ● 5 0	4 8 ● 5 8	2 3 ● 5 8		4

7 B 男子予選リーグ

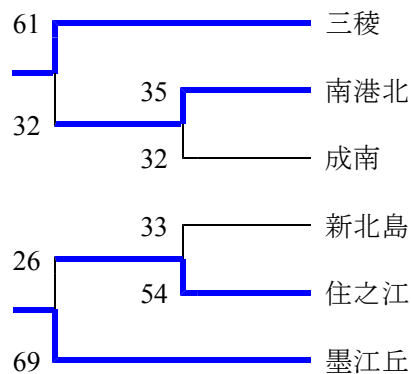
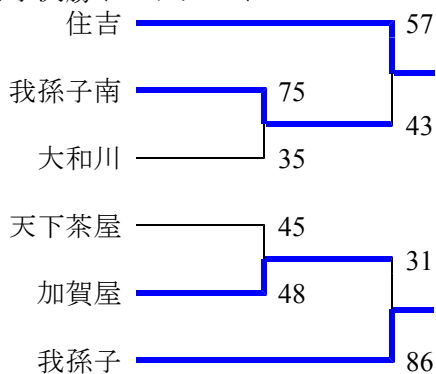
A	住吉	南港北	天下茶屋	南港南	金剛学園	順位
住吉		66○46	81○26	59○41	84○37	1
南港北	46●66		76○44	38○22	69○58	2
天下茶屋	26●81	44●76		48○26	71○34	3
南港南	41●59	22●38	26●48		49○45	4
金剛学園	37●84	58●69	34●71	45●49		5

B	三稜	我孫子南	新北島	大領	東我孫子	順位
三稜		57○42	73○29	74○36	106○22	1
我孫子南	42●57		60○29	94○34	115○21	2
新北島	29●73	29●60		39○29	66○42	3
大領	36●74	34●94	29●39		83○32	4
東我孫子	22●106	21●115	42●66	32●83		5

C	墨江丘	加賀屋	成南	真住	住吉第一	順位
墨江丘		74○37	77○25	87○26	114○4	1
加賀屋	37●74		38●45	60○29	63○9	2
成南	25●77	45○38		40●44	68○15	3
真住	26●87	29●60	44○40		62○14	4
住吉第一	4●114	9●63	15●68	14●62		5

D	我孫子	住之江	大和川	鶴見橋	順位
我孫子		57○47	67○30	90○42	1
住之江	47●57		65○33	76○20	2
大和川	26●87	33●65		44○22	3
鶴見橋	42●90	20●76	22●44		4

男子決勝トーナメント



男子決勝リーグ

	墨江丘	住吉	三稜	我孫子	順位
墨江丘		84○39	74○37	61○45	1
住吉	39●84		53○48	57○49	2
三稜	37●74	48●53		59○50	3
我孫子	45●61	49●57	50●59		4

7 B 女子予選リーグ

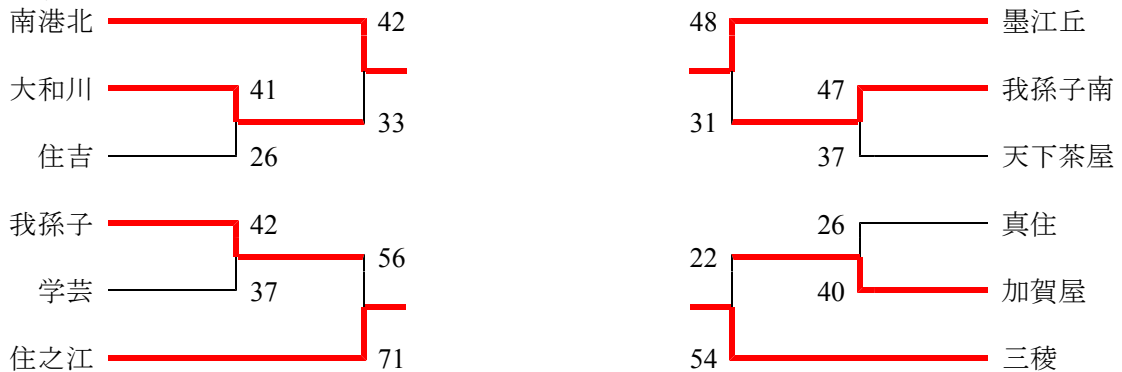
A	南港北	我孫子南	我孫子	浪速	帝塚山	順位
南港北		47○26	69○36	89○13	136○13	1
我孫子南	26●47		60○50	67○40	103○25	2
我孫子	36●69	50●60		80○28	118○9	3
浪速	13●89	40●67	28●80		63○35	4
帝塚山	13●136	25●103	9●118	35●63		5

B	墨江丘	大和川	真住	玉出	大領	順位
墨江丘		46○31	69○42	54○28	61○25	1
大和川	31●46		39○33	51○14	66○15	2
真住	42●69	33●39		39○28	41○25	3
玉出	28●54	14●51	28●39		44○28	4
大領	25●61	15●66	25●41	28●44		5

C	三稜	大阪学芸	天下茶屋	成南	新北島	順位
三稜		52○30	64○28	50○35	62○28	1
大阪学芸	30●52		39○33	51○14	68○33	2
天下茶屋	28●64	36●45		55○39	68○47	3
成南	35●50	22●55	39●55		37○26	4
新北島	28●62	33●68	47●68	26●37		5

D	住之江	加賀屋	住吉	鶴見橋	東我孫子	順位
住之江		58○35	68○20	95○3	120○18	1
加賀屋	35●58		48○22	59○31	76○15	2
住吉	20●68	22●48		45○31	66○26	3
鶴見橋	3●95	31●59	31●45		50○38	4
東我孫子	18●120	15●76	26●66	38●50		5

女子決勝トーナメント



女子決勝リーグ

	南港北	墨江丘	三稜	住之江	順位
南港北		44○34	51○38	37○34	1
墨江丘	34●44		60○28	50○46	2
三稜	38●51	28●60		36○35	3
住之江	34●37	46●50	35●36		4

8 B 男子予選リーグ

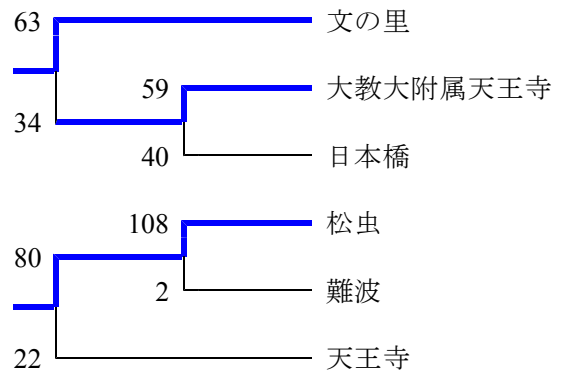
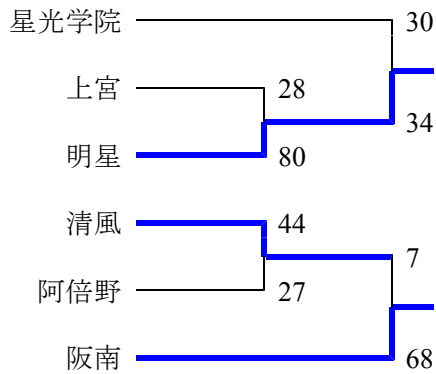
A	文の里	上 宮	木 津	難 波	順 位
文の里		9 7 ○ 5 6	1 2 7 ○ 1 7	1 1 0 ○ 1 9	1
上 宮	5 6 ● 9 7		5 8 ○ 4 6	6 9 ○ 2 1	2
木 津	1 7 ● 1 2 7	4 6 ● 5 8		4 6 ● 5 1	4
難 波	1 9 ● 1 1 0	2 1 ● 6 9	5 1 ○ 4 6		3

B	清 風	星光学院	日本橋	夕陽丘	順 位
清 風		2 1 ● 4 7	5 5 ○ 2 5	6 7 ○ 3 2	2
星光学院	4 7 ○ 2 1		4 9 ○ 4 1	5 9 ○ 4 2	1
日本橋	2 5 ● 5 5	4 1 ● 4 9		6 9 ○ 3 8	3
夕陽丘	3 2 ● 6 7	4 2 ● 5 9	3 8 ● 6 9		4

C	阪 南	桃山学院	松 虫	明 星	順 位
阪 南		8 9 ○ 1 3	4 9 ○ 4 2	4 9 ○ 2 1	1
桃山学院	1 3 ● 8 9		1 8 ● 8 5	1 1 ● 5 4	4
松 虫	4 2 ● 4 9	8 5 ○ 1 8		6 0 ○ 1 2	2
明 星	2 1 ● 4 9	5 4 ○ 1 1	1 2 ● 6 0		3

D	天王寺	阿倍野	昭 和	高 津	大教大附属天王寺	順 位
天王寺		3 8 ○ 3 1	6 2 ○ 3 4	3 6 ● 4 3	3 5 ○ 3 4	1
阿倍野	3 1 ● 3 8		5 6 ○ 4 2	4 7 ○ 3 4	1 1 ● 5 3	3
昭 和	3 4 ● 6 2	4 2 ● 5 6		3 5 ● 8 9	4 3 ● 6 6	5
高 津	4 3 ○ 3 6	3 4 ● 4 7	8 9 ○ 3 5		3 0 ● 4 3	4
大教大附属天王寺	3 4 ● 3 5	5 3 ○ 1 1	6 6 ○ 4 3	4 3 ○ 3 0		2

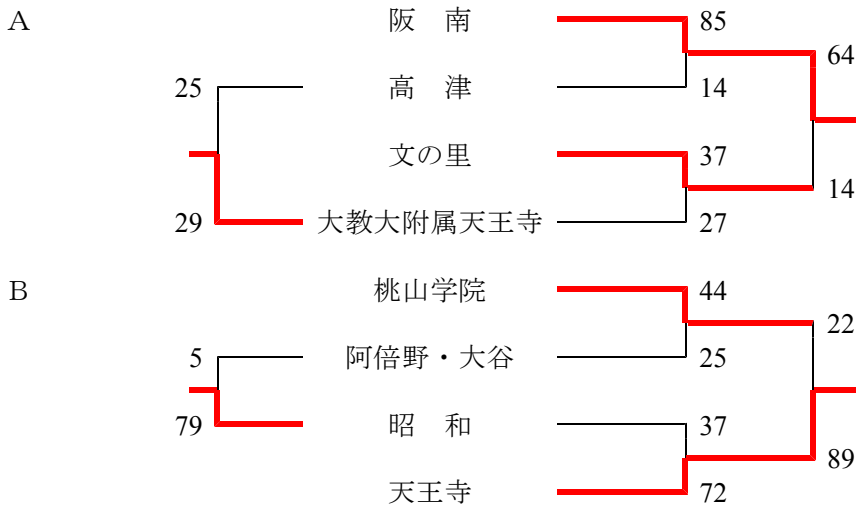
男子決勝トーナメント



男子決勝リーグ

	明 星	阪 南	文の里	松 虫	順 位
明 星					
阪 南					
文の里					
松 虫					

8 B 女子予選



C	松 虫	四天王寺	夕陽丘	順 位
松 虫		1 0 8 ○ 1 3	1 6 5 ○ 2	1
四天王寺	1 3 ● 1 0 8		3 9 ○ 1 6	2
夕陽丘	2 ● 1 6 5	1 6 ● 3 9		3

女子決勝リーグ

C	天王寺	阪 南	松 虫	順 位
天王寺				
阪 南				
松 虫				